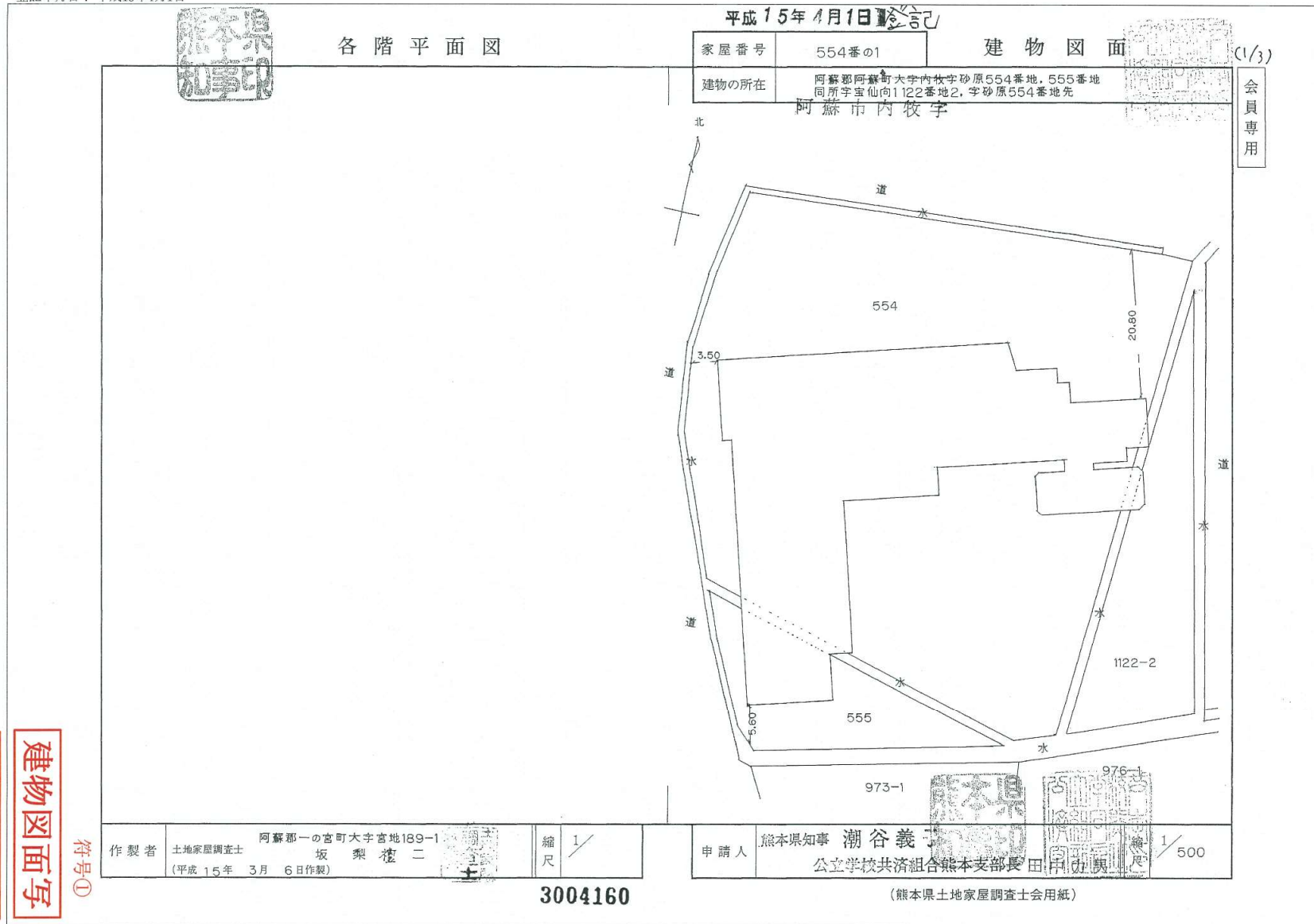


# 資料5 建物平面図

登記年月日：平成15年4月1日



原図を70%に縮小

建物図面写

符号①

各階平面図

家屋番号 554番の1

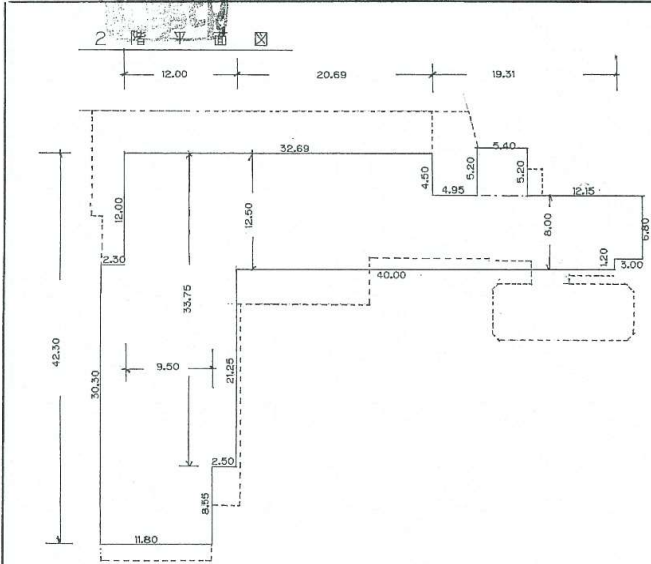
建物図面

(2/3)

会員専用

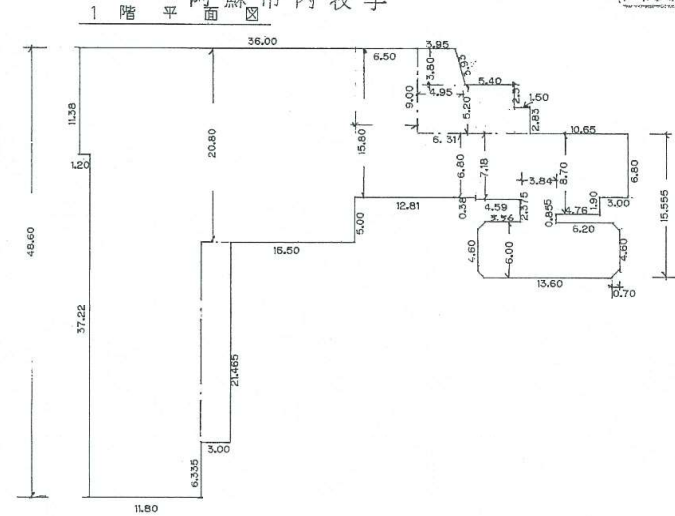
建物の所在 阿蘇郡阿蘇町大字内牧字砂原554番地, 555番地  
同所字宝仙向1122番地2 字砂原554番地先

阿蘇市内牧字



2階求積表

30.300 × 2.300	==	69.690000
42.300 × 9.500	==	401.885000
33.750 × 20.500	==	691.875000
12.500 × 20.690	==	258.625000
8.000 × 19.310	==	154.480000
6.800 × 3.000	==	20.400000
5.200 × 5.400	==	28.080000
合 計		1017.500000
床 面 積		1017.50 m <sup>2</sup>



1階求積表

11.380 × 1.200	==	13.656000
46.600 × 11.800	==	548.988000
20.800 × 16.500	==	343.200000
15.800 × 6.500	==	102.700000
6.800 × 6.310	==	42.908000
7.180 × 4.590	==	32.956200
6.000 × 3.560	==	21.360000
(4.6+6.0) × 0.70 × 0.5	==	3.710000
15.555 × 3.840	==	59.731200
8.700 × 4.760	==	41.412000
6.800 × 3.000	==	20.400000
6.000 × 6.200	==	37.200000
(4.6+6.0) × 0.70 × 0.5	==	3.710000
(3.95+4.95) × 3.80 × 0.5	==	16.910000
5.200 × 10.350	==	53.820000
28.300 × 1.500	==	42.450000
21.465 × 3.000	==	64.395000
合 計		1435.793400
床 面 積		1435.79 m <sup>2</sup>

原図を70%に縮小

各階平面図写

符号①

作製者 阿蘇郡一の宮町大字宮地189-1  
土地家屋調査士 坂梨 禮二  
(平成15年 3月 6日作製)

縮尺 1/500

申請人 阿蘇市立 阿蘇女子 公立学校共済組合熊本支部長 田中 力  
縮尺

3004161

(熊本県土地家屋調査士会用紙)



各階平面図

家屋番号 554番の1

建築物図面

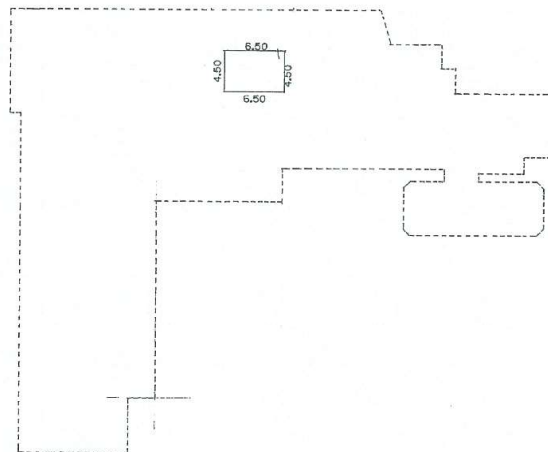
建築物の所在 阿蘇郡阿蘇町大字内牧字砂原554番地、555番地  
同所字宝仙向1122番地2、字砂原554番地先

阿蘇市内牧字

(2/2)

会員専用

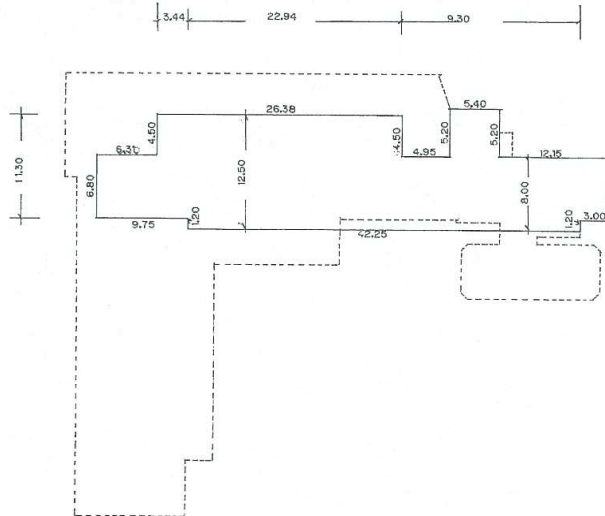
4階平面図



4階求積表

4.500 × 6.500 =	29.25000
合 計	29.25000
床面積	29.25 m <sup>2</sup>

3階平面図



3階求積表

6.800 × 6.310 =	42.908000
11.300 × 3.440 =	38.872000
12.500 × 22.940 =	286.750000
8.000 × 19.310 =	154.480000
6.800 × 3.000 =	20.400000
5.200 × 5.400 =	28.080000
合 計	571.490000
床面積	571.49 m <sup>2</sup>

原図を70%に縮小

各階平面図字

符号①

阿蘇郡一の宮町大字宮地189-1  
作製者 土地家屋調査士 坂 梨 禮 二  
(平成15年 3月 6日作製)

縮尺 1/500

3004162

申請人 熊本県知事 潮谷 義子  
公立学校共済組合熊本支部長 田中 力 男

縮尺 1/500

(熊本県土地家屋調査士会用紙)

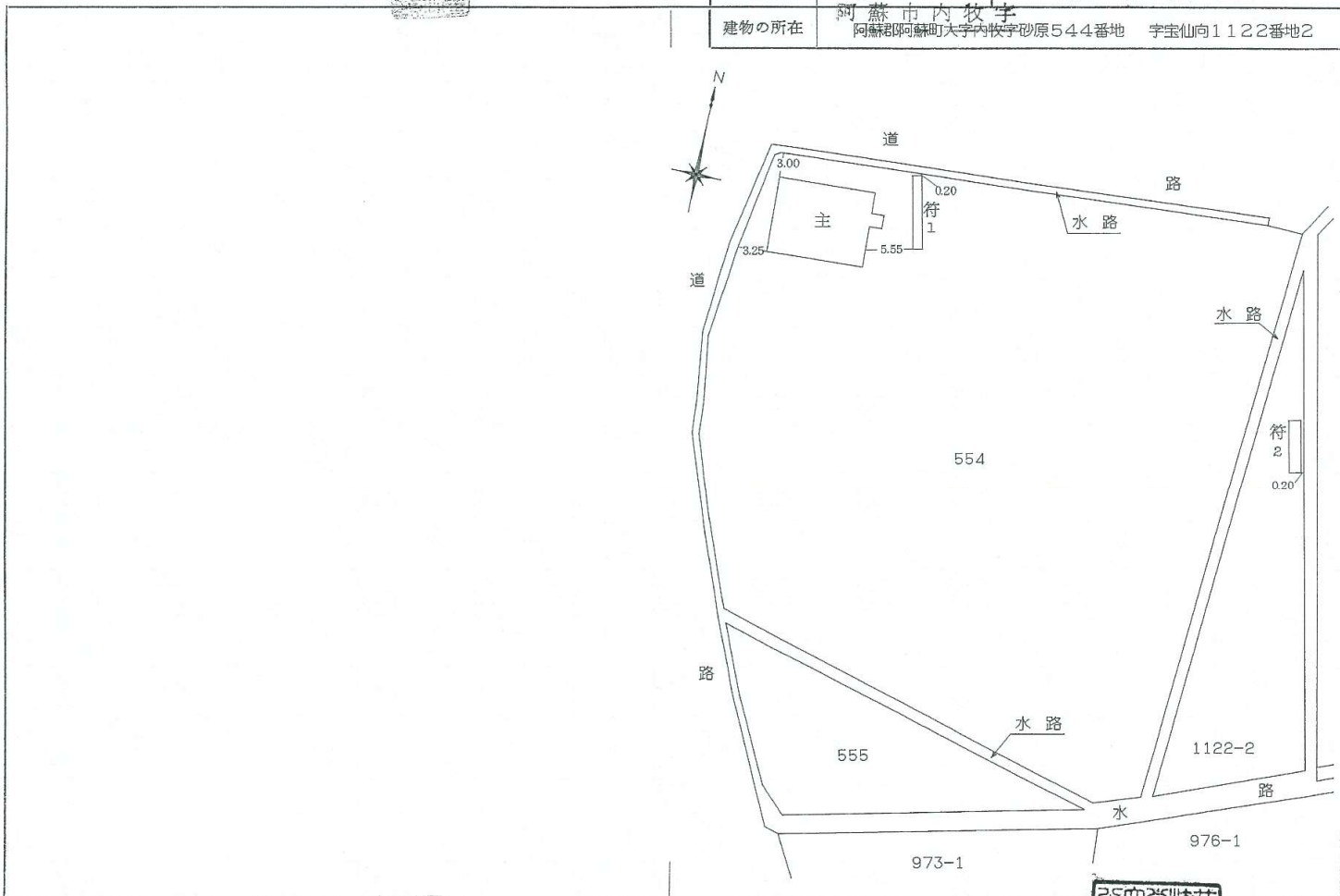
登記年月日：平成1年10月23日

昭和  
平成 1年10月23日登記

各階平面図

家屋番号	554番02	(B) 建物図面
建物の所在	阿蘇市内牧字 阿蘇郡阿蘇町大字内牧字砂原544番地 字宝仙向1122番地2	

会員専用



原図を70%に縮小

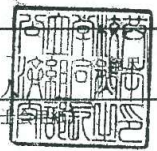
建物図面写

符号②・③・④

作製者	熊本市大江4丁目2番19号 土地家屋調査士 野田真一 (平成1年10月11日作製)	縮尺	1/
-----	---	----	----

3004163

申請人	公立学校共済組合 理事長 加戸守行 代理人 公立学校共済組合熊本支部長 松村敏人 (熊本県土地家屋調査士)	縮尺	1/500
-----	--	----	-------



登記年月日：平成1年10月23日

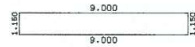
各階平面図  
昭和  
平成  
1年10月23日登記

各階平面図  
建一物一図一画

家屋番号	554番の2
建物の所在	阿蘇市内大字 阿蘇郡阿蘇町大字内牧字砂原544番地 宇宝仙向1122番地2

会員専用

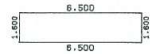
附属建物(符1)



求積表

$9.000 \times 1.150 = 10.350000$
合計 10.350000
床面積 10.35 m <sup>2</sup>

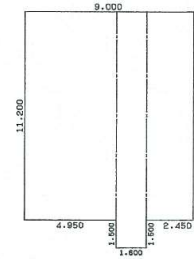
附属建物(符2)



求積表

$6.500 \times 1.600 = 10.400000$
合計 10.400000
床面積 10.40 m <sup>2</sup>

主たる建物  
1階平面図



求積表

$4.950 \times 11.200 = 55.440000$
$1.600 \times 12.700 = 20.320000$
$2.450 \times 11.200 = 27.440000$
合計 103.200000
床面積 103.20 m <sup>2</sup>

2階平面図



求積表

$9.000 \times 11.200 = 100.800000$
合計 100.800000
床面積 100.80 m <sup>2</sup>

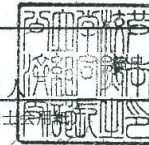
原図を70%に縮小  
各階平面図字

符号②・③・④

作製者	熊本市大江4丁目2番19号 土地家屋調査士 野田 眞一 (平成1年10月11日作製)	縮尺	1/250
-----	--	----	-------

3004164

申請人	公立学校共済組合 理事長 加戸守行 松村敏 (代理) 公立学校共済組合熊本支部長 松村敏 (熊本県土地家屋調査士会所属)	縮尺	1/250
-----	---	----	-------



登記年月日：平成1年10月23日

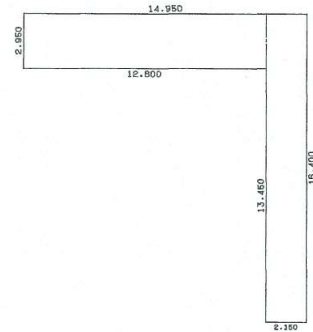
昭和  
平成  
1年10月23日登記

### 各階平面図

家屋番号	1122番2	(0) 建物図面
建物の所在	阿蘇郡阿蘇町大字内牧字宝仙向1122番地2 同所字砂原554番地、554番地先 阿蘇市内牧字	

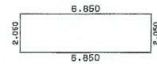
会員専用

主たる建物

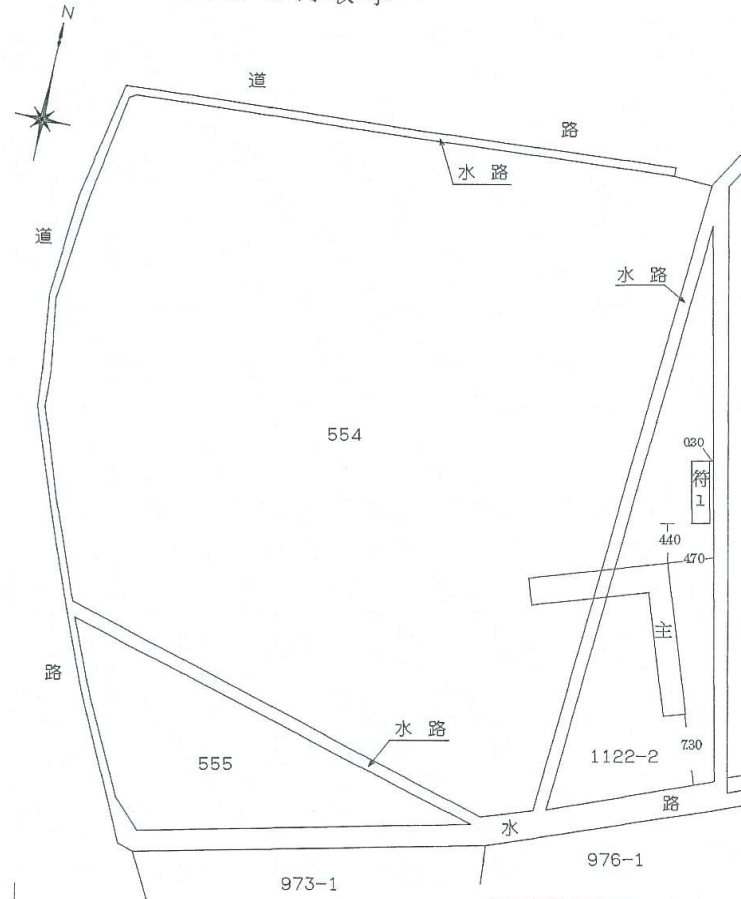


求積表		
12.800 × 2.950 =	37.760000	
2.150 × 16.400 =	35.260000	
合計	73.020000	
床面積	73.02	m <sup>2</sup>

附属建物(符1)



求積表		
6.850 × 2.050 =	14.042500	
合計	14.042500	
床面積	14.04	m <sup>2</sup>



建物図面写  
 各階平面図写  
 原図を70%に縮小

製作者	熊本市大江4丁目2番19号 土地家屋調査士 野田真一 (平成1年10月11日作製)	縮尺	1/250
-----	---	----	-------

3004346

申請人	公立学校共済組合 理事長 加戸守行 (代理人 公立学校共済組合熊本支部長 松村敏人)	縮尺	1/500
-----	--	----	-------

