

阿蘇市統計資料

令和6年 発行版

んがつながらり 創りだす 新しい阿蘇
～ ONLY ONE の世界へ～



目次

地勢

市役所・支所の位置	1
世帯数・人口・面積	1
土地面積	1
年別気象概況	2
月別気象概況	2

世帯数・人口

男女別・年齢別人口	2
最近の世帯数と人口の推移	2
最近の人口動態	3
世帯数と人口の推移	3
年齢3区分別人口の推移	3
行政区別世帯数・人口	4

議会

市議会の組織図	5
市議会委員会構成表	5

行政

市長・副市長	5
市の組織図	6, 7
医療センターの組織図	8

財政

財政の状況	9～10
-------	------

選挙

選挙管理委員	10
選挙の状況	11

福祉・保健・衛生

保育園の状況	12
認定こども園の状況	12
国民健康保険被保険世帯数と被保険者の推移	12
国民健康保険給付の推移	12
がん検診者の推移	13
高齢者人口(65歳以上)の推移	13
後期高齢者医療制度被保険者数	13
後期高齢者医療費の推移	13
国民年金被保険者の推移	14
生活保護世帯数と人員の推移	14
ごみ収集処理の推移	14
要介護(要支援)認定者数	14
介護保険サービス受給者の状況	14

産業・経済・労働

産業別就業者数の推移	14
産業別総生産額の推移	15
市民所得の推移	15
農家の推移	15
経営耕地面積の推移	15
畜産の推移	16
事業所・企業の推移	16
商業の推移	16
製造業(従業者4人以上の事業所)の推移	16

観光

観光の推移	17
-------	----

運輸

自動車保有台数の推移	17
軽自動車保有台数の推移	17

土木

道路の状況	18
橋梁の状況	18
河川の状況	18
市営住宅の管理戸数	18
団地別管理戸数	18
水道の推移	19
下水道の推移	19

消防

消防の状況	19, 20, 21
-------	------------

教育・文化


教育長・教育委員	21
小・中学校	22
小・中学校の状況	22
図書館の利用状況の推移	23
指定文化財	23～27

その他

市内主要官公庁等一覧	27～29
------------	-------

地勢

市役所・支所の位置



阿蘇市役所
〒869-2695
熊本県阿蘇市一の宮町宮地504番地1




内牧支所
〒869-2301
熊本県阿蘇市内牧1111番地3



波野支所
〒869-2806
熊本県阿蘇市波野大字波野2703番地



世帯数・人口・面積



阿蘇市

世帯数……11,681世帯
人口……24,329人（男：11,483人 女：12,846人）
面積……376.30Km²

資料：市民課（令和6年3月31日現在）、令和6年全国都道府県市区町村別面積調

土地面積

（単位：ha）

年次	田	畑	宅地	鉱泉地	池沼	山林	原野	雑種地	その他	総面積
平成18年	4,612	1,769	951	0	8	5,797	11,430	1,156	11,907	37,630
31年	4,520	1,696	1,177	0	8	6,436	11,068	1,158	11,567	37,630
令和2年	4,515	1,682	1,182	0	8	6,630	11,028	1,164	11,421	37,630
3年	4,507	1,676	1,187	0	8	6,624	11,019	1,169	11,440	37,630
4年	4,503	1,665	1,190	0	8	6,706	10,983	1,171	11,404	37,630
5年	4,497	1,656	1,187	0	8	6,789	10,962	1,180	11,351	37,630

（※）鉱泉地については、1haに満たないため0と記載。

資料：税務課（各年1月1日現在）

■年別気象概況

(単位:mm・°C・時間)

年次	年間降水量	平均気温	最高気温	最低気温	年間日照時間
平成 25年	2,879.5	13.2	34.4	-8.1	1,950.3
26年	2,372.5	12.8	32.8	-7.6	1,647.1
27年	3,141.0	13.4	34.6	-10.9	1,664.2
28年	3,707.5	14.1	34.9	-11.3	1,642.4
29年	2,819.0	12.9	34.0	-9.8	1,816.3
30年	2,722.5	13.3	33.4	-10.3	1,894.7
令和 元年	2,525.5	13.7	32.6	-7.5	1,773.4
2年	3,395.0	13.5	34.3	-7.8	1,910.0
3年	3,003.5	13.7	32.6	-10.6	1,523.6
4年	2,187.0	13.5	32.5	-9.4	1,853.3
5年	2,675.0	13.9	32.9	-8.6	1,824.1

資料:熊本地方気象台(阿蘇乙姫)

■月別気象概況

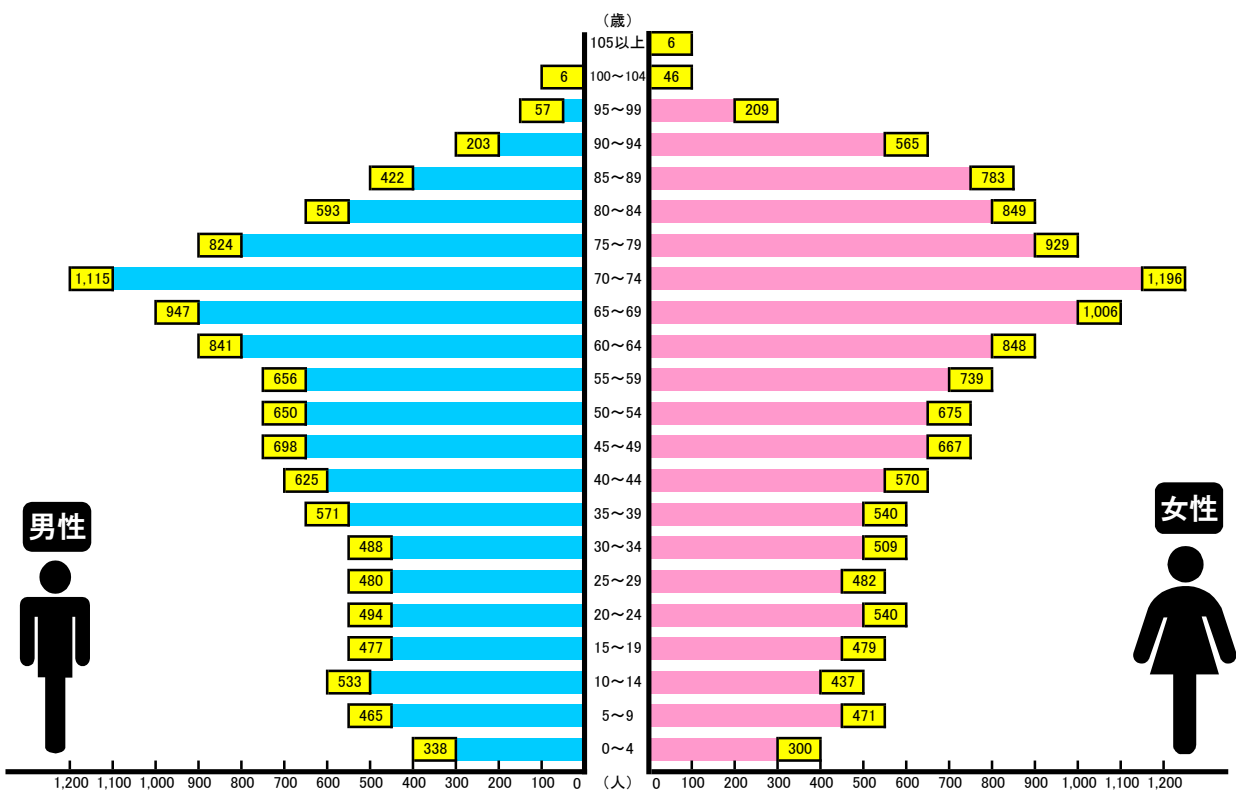
(単位:mm・°C・時間)

令和5年	降水量	平均気温	最高気温	最低気温	日照時間
1月	100.5	2.1	17.6	-8.6	125.1
2月	122.0	4.4	17.1	-6.4	127.5
3月	173.0	9.1	21.4	-5.6	179.0
4月	255.0	12.7	23.6	-1.9	186.1
5月	310.0	17.0	28.9	2.0	193.0
6月	557.5	20.9	31.2	9.6	110.3
7月	647.0	24.5	32.8	18.4	122.9
8月	259.0	25.1	32.9	19.3	139.8
9月	41.5	23.0	32.4	15.2	140.6
10月	31.5	14.0	27.1	0.7	203.0
11月	70.0	9.5	24.8	-3.3	177.6
12月	108.0	4.5	19.6	-7.7	119.2

資料:熊本地方気象台(阿蘇乙姫)

世帯数・人口

■男女別・年齢別人口



資料:市民課(令和6年3月31日現在)

■最近の世帯数と人口の推移

(単位:世帯・人)

年次	世帯数	人口		
		合計	男	女
平成 17年	10,497	30,154	14,163	15,991
令和 2年	11,501	25,766	12,207	13,559
3年	11,535	25,385	12,045	13,340
4年	11,537	24,983	11,826	13,157
5年	11,610	24,706	11,665	13,041
6年	11,681	24,329	11,483	12,846

資料:市民課(各年3月31日現在)

■最近の人口動態

(単位:世帯・人)

年度	自然動態			社会動態			増減
	出生	死亡	増減	転入	転出	増減	
平成 17年度	196	354	△ 158	1,068	1,070	△ 2	△ 160
令和 元年度	139	419	△ 280	1,197	1,310	△ 113	△ 393
2年度	128	383	△ 255	857	961	△ 104	△ 359
3年度	129	461	△ 332	858	938	△ 80	△ 412
4年度	122	472	△ 350	1,174	1,066	108	△ 242
5年度	113	457	△ 344	1,098	1,126	△ 28	△ 372

資料:市民課(各年度3月31日現在)

■世帯数と人口の推移

(単位:世帯・人)

年次	世帯数	人口		
		合計	男	女
大正 14年	5,707	28,407	14,210	14,197
昭和 5年	5,833	29,338	14,618	14,720
10年	5,971	30,627	15,190	15,437
15年	5,769	30,451	15,111	15,340
22年	—	39,645	19,174	20,471
25年	7,549	40,001	19,464	20,537
30年	7,782	41,617	20,245	21,372
35年	8,117	40,385	19,391	20,994
40年	8,349	38,055	18,107	19,948
45年	8,623	35,878	16,936	18,942
50年	8,861	34,607	16,422	18,185
55年	9,301	34,004	16,180	17,824
60年	9,391	33,504	15,855	17,649
平成 2年	9,477	33,018	15,550	17,468
7年	9,522	31,364	14,656	16,708
12年	9,734	30,457	14,169	16,288
17年	9,932	29,636	13,794	15,842
22年	10,100	28,444	13,240	15,204
27年	10,078	27,018	12,668	14,350
令和 2年	9,987	24,930	11,763	13,167

資料:国勢調査

■年齢3区分別人口の推移

(単位:人)

年次	年少人口 (0~14歳)	生産年齢人口 (15~64歳)	老年人口 (65歳以上)	合計
平成 2年	6,185 18.7%	20,895 63.3%	5,936 18.0%	33,016
7年	5,233 16.7%	19,100 60.9%	7,031 22.4%	31,364
12年	4,409 14.5%	17,915 58.8%	8,133 26.7%	30,457
17年	3,862 13.0%	16,833 56.8%	8,941 30.2%	29,636
22年	3,443 12.1%	15,909 55.9%	9,086 32.0%	28,438
27年	3,239 12.0%	14,143 52.4%	9,633 35.7%	27,015
令和 2年	2,778 11.2%	12,035 48.4%	10,051 40.4%	24,864

(注)年齢不詳人口を除く。

資料:国勢調査

■行政区別世帯数・人口

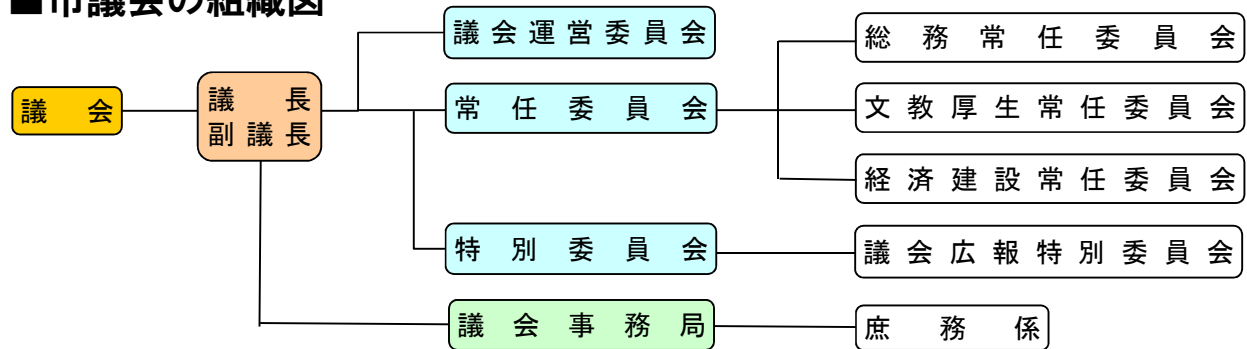
(単位:世帯・人)

行政区名	世帯数	人口			行政区名	世帯数	人口			行政区名	世帯数	人口		
		男	女	合計			男	女	合計			男	女	合計
町1区	41	46	44	90	中原	11	11	13	24	西町	188	178	190	368
町2区	93	85	84	169	西井手	55	47	57	104	竹原	161	181	190	371
北1区	79	77	70	147	上西河原	47	35	54	89	蔵原	159	183	184	367
北2区	310	286	395	681	下西河原	43	47	47	94	東黒川	171	171	195	366
東1区	162	126	184	310	東下原	29	32	39	71	坊中	274	226	295	521
東2区	251	240	282	522	西下原	24	21	29	50	南黒川	159	125	176	301
東3区	138	108	157	265	片隅	40	27	48	75	元黒川	187	225	219	444
西1区	128	124	153	277	荻の草	12	14	17	31	北黒川	102	133	135	268
西2区	73	70	76	146	舞谷	6	6	5	11	上西黒川	250	215	209	424
西3区	87	104	94	198	内牧1区	212	195	236	431	下西黒川	65	77	77	154
古神1区	274	256	281	537	内牧2区	519	385	517	902	乙姫	514	505	546	1,051
古神2区	208	195	201	396	内牧3区	98	71	94	165	黒川千丁	42	48	45	93
古神3区	566	600	613	1,213	内牧4区	115	95	129	224	永草	135	153	184	337
分1区	199	193	211	404	内牧5区	360	332	400	732	枳	188	162	192	354
分2区	237	220	252	472	成川	177	238	246	484	赤水	403	418	428	846
分3区	86	46	72	118	小里	293	249	294	543	車帰	75	90	93	183
塩塚	59	59	74	133	南宮原	34	33	55	88	狩尾1区	140	147	154	301
古閑	50	49	57	106	湯浦	88	92	107	199	狩尾2区	122	132	151	283
神石	17	22	22	44	西湯浦	122	137	129	266	狩尾3区	100	113	127	240
福岡	14	19	15	34	深葉	11	8	12	20	跡ヶ瀬	48	51	56	107
上町	26	33	31	64	西小園	102	122	133	255	的石	125	140	152	292
東仲町	58	52	56	108	折戸	122	122	125	247	櫛木野	32	33	38	71
西仲町	40	36	45	81	宇土	237	210	232	442	赤仁田	50	42	50	92
下町	35	35	36	71	浜川	32	35	35	70	小園	49	54	51	105
桜町	144	152	160	312	鷺の石	17	19	21	40	小地野	57	60	70	130
福原	10	14	9	23	原の口	35	37	41	78	笹倉	57	56	52	108
馬場	55	51	50	101	山田	48	66	67	133	坂の上	78	65	85	150
豆札	14	16	14	30	小倉	50	64	65	129	大道	42	47	42	89
古城1区	58	57	56	113	西小倉	28	31	41	72	立塚	37	43	36	79
古城2区	44	54	52	106	小池	53	56	61	117	横堀	32	34	33	67
古城3の1区	36	45	44	89	黒流町	77	91	101	192	遊雀	33	34	35	69
古城3の2区	8	13	9	22	今町	43	40	56	96	中道	22	28	19	47
古城4区	64	54	61	115	下の原	31	45	37	82	山崎	9	8	9	17
古城5の1区	37	43	46	89	新村	15	22	27	49	仁田水	18	18	17	35
古城5の2区	32	44	46	90	小野田町	49	57	59	116	中江	23	21	23	44
古城6区	80	83	90	173	本村	49	50	47	97	滝水	62	53	55	108
古城7区	31	32	35	67	茗ヶ原	6	4	5	9					
原口	33	23	29	52	道尻	63	67	63	130					
上井手	30	22	30	52	下役犬原	73	79	89	168	合計	11,681	11,483	12,846	24,329
下井手	18	17	22	39	上役犬原	121	121	142	263					

資料:市民課(令和6年3月31日現在)

議会

市議会の組織図



資料:議会事務局(令和6年4月1日現在)

【議長】

歴代	氏名	任職期間
初代	家入 哲也	平成17年2月21日～平成19年2月10日
2代	高藤 拓雄	平成19年2月13日～平成23年2月10日
3代	田中 則次	平成23年2月14日～平成25年6月 7日
4代	阿南 誠藏	平成25年6月 7日～平成27年2月10日
5代	藏原 博敏	平成27年2月12日～平成31年2月10日
6代	湯浅 正司	平成31年2月12日～令和5年2月10日
7代	菅 敏徳	令和5年2月13日～

【副議長】

歴代	氏名	任職期間
初代	水野 日出男	平成17年2月21日～平成19年2月10日
2代	田中 則次	平成19年2月13日～平成23年2月10日
3代	古木 孝宏	平成23年2月14日～平成27年2月10日
4代	井手 明廣	平成27年2月12日～平成31年2月10日
5代	河崎 徳雄	平成31年2月12日～令和5年2月10日
6代	谷崎 利浩	令和5年2月13日～

資料:議会事務局(令和6年4月1日現在)

市議会委員会構成表

	総務常任委員会	文教厚生常任委員会	経済建設常任委員会	議会運営委員会
委員長	園田 浩文	立石 昭夫	児玉 正孝	古木 孝宏
副委員長	甲斐 純一郎	佐藤 菊男	市原 正	佐藤 菊男
委員	湯浅 正司 大倉 幸也 菅 敏徳 菊池 勝秀	古木 孝宏 竹原 祐一 中川 文久 杉谷 保信	五嶋 義行 谷崎 利浩 佐藤 和宏 竹原 真理子	湯浅 正司 園田 浩文 谷崎 利浩 立石 昭夫 児玉 正孝

資料:議会事務局(令和6年4月1日現在)

行政

【市長】

歴代	氏名	在職期間
初代～5代	佐藤 義興	平成17年3月6日～

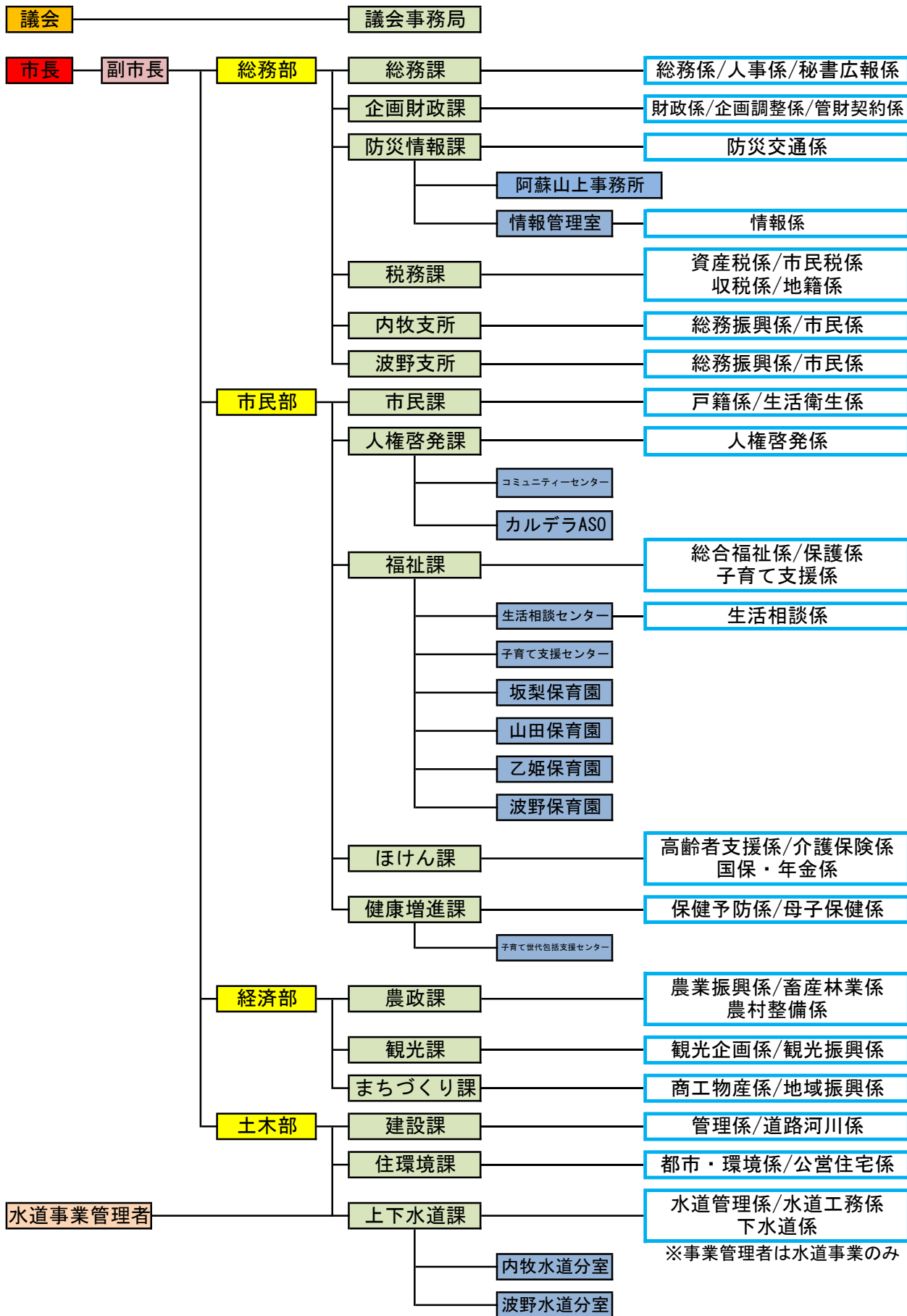
資料:総務課(令和6年4月1日現在)

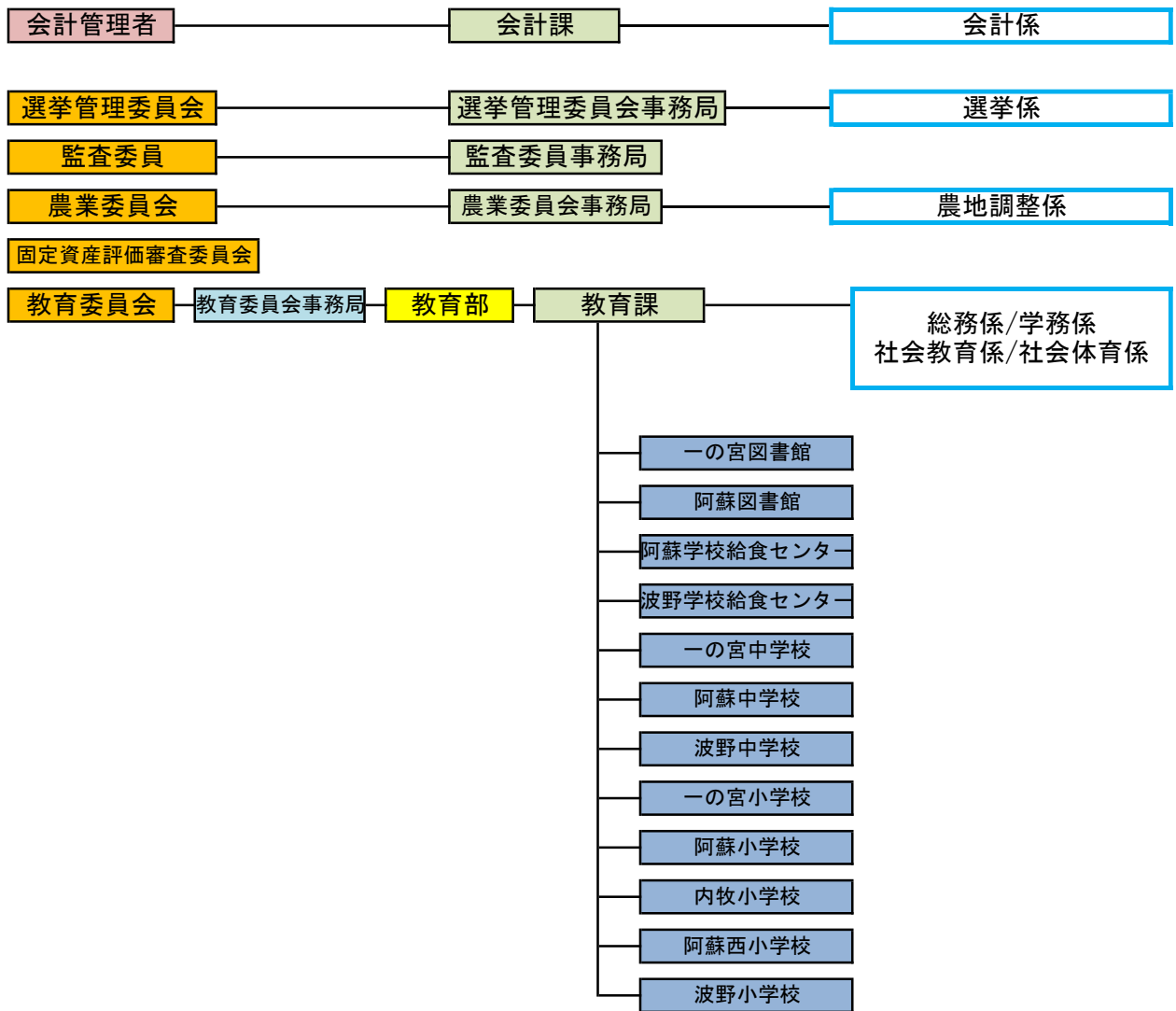
【副市長】

歴代	氏名	在職期間
初代	宮川 清喜	平成19年4月1日～平成29年9月30日
2代	和田 一彦	平成29年10月1日～

資料:総務課(令和6年4月1日現在)

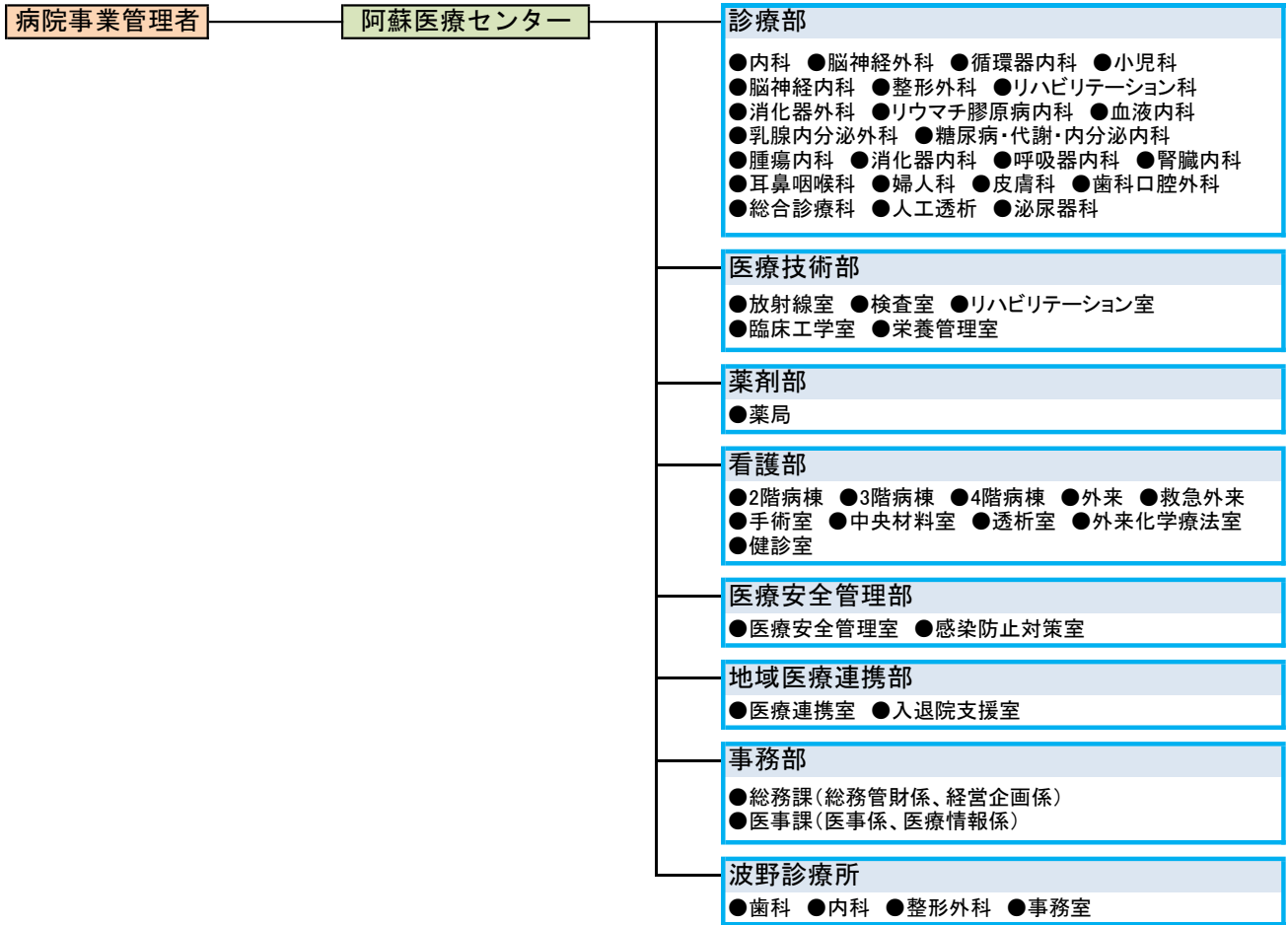
市の組織図





資料：総務課（令和6年4月1日現在）

■阿蘇医療センターの組織図



資料：阿蘇医療センター事務部（令和6年4月1日現在）

財政

■ 財政の状況

【主な各会計の決算額】

● 一般会計

(単位:千円)

一般会計	歳入決算額	歳出決算額	差引額
R3年度	20,574,781	18,848,042	1,726,739
R4年度	20,364,311	18,767,680	1,596,631

資料:各年度阿蘇市歳入歳出決算書

● 特別会計

(単位:千円)

阿蘇山観光事業	歳入決算額	歳出決算額	差引額
R3年度	74,508	74,508	0
R4年度	66,602	66,602	0

資料:各年度阿蘇市歳入歳出決算書

(単位:千円)

国民健康保険事業	歳入決算額	歳出決算額	差引額
R3年度	3,672,512	3,588,937	83,575
R4年度	3,517,208	3,444,760	72,448

資料:各年度阿蘇市歳入歳出決算書

(単位:千円)

後期高齢者医療事業	歳入決算額	歳出決算額	差引額
R3年度	475,760	465,677	10,083
R4年度	516,201	501,365	14,836

資料:各年度阿蘇市歳入歳出決算書

● 企業会計

(単位:千円)

水道事業	収益的収入額	収益的支出額	収益的収支	資本的収入額	資本的支出額	資本的収支
R3年度	461,558	441,148	20,410	201,923	382,050	△ 180,127
R4年度	470,922	441,540	29,382	130,714	280,561	△ 149,847

資料:各年度阿蘇市水道事業会計決算書

(単位:千円)

病院事業	収益的収入額	収益的支出額	収益的収支	資本的収入額	資本的支出額	資本的収支
R3年度	2,980,183	2,467,843	512,340	301,314	355,739	△ 54,425
R4年度	2,730,616	2,655,726	74,890	196,524	324,408	△ 127,884

資料:各年度阿蘇市病院事業会計決算書

財政力指数	R3年度 (R1~R3)	R4年度 (R2~R4)	R4年度 (単年)
	0.350	0.350	0.346

【普通会計】

自主財源 29% 依存財源 71%
5,898,216千円 14,314,856千円

(単位:千円)

下水道事業	歳入決算額	歳出決算額	差引額
R3年度	612,921	610,853	2,068
R4年度	519,571	503,173	16,398

資料:各年度阿蘇市歳入歳出決算書

(単位:千円)

介護保険事業	歳入決算額	歳出決算額	差引額
R3年度	3,642,692	3,501,127	141,565
R4年度	3,521,000	3,221,314	299,686

資料:各年度阿蘇市歳入歳出決算書

【普通会計の歳入内訳】

(単位:千円・%)

項目	金額	割合	項目	金額	割合
地方税	3,093,789	15.3	(うち特別交付税)	919,146	
地方譲与税	232,418	1.1	交通安全対策特別交付金	2,892	0.0
利子割交付金	578	0.0	分担金及び負担金	69,739	0.3
配当割交付金	11,134	0.1	使用料及び手数料	219,897	1.1
株式等譲渡所得割交付金	7,642	0.0	国庫支出金	3,030,406	15.0
地方消費税交付金	635,316	3.1	都道府県支出金	1,870,117	9.3
ゴルフ場利用税交付金	29,972	0.1	財産収入	65,949	0.3
法人事業税交付金	45,497	0.2	寄附金	225,231	1.1
環境性能割交付金	16,009	0.1	繰入金	240,310	1.2
地方特例交付金	18,758	0.1	繰越金	1,726,738	8.5
地方交付税	6,891,717	34.1	諸収入	256,563	1.3
(うち普通交付税)	5,972,571		地方債	1,522,400	7.5
			合計	20,213,072	100.0

資料:令和4年度地方財政状況調査

【普通会計の歳出内訳(目的別)】

(単位:千円・%)

項目	金額	割合
議会費	133,652	0.7
総務費	2,185,227	11.7
民生費	5,888,587	31.6
衛生費	1,860,278	10.0
労働費	0	0.0
農林水産業費	1,542,127	8.3
商工費	1,127,429	6.1
土木費	982,319	5.3
消防費	1,416,930	7.6
教育費	1,341,213	7.2
災害復旧費	122,076	0.7
公債費	2,016,603	10.8
合計	18,616,441	100.0

資料:令和4年度地方財政状況調査

【普通会計の歳出内訳(性質別)】

(単位:千円・%)

項目	金額	割合
人件費	2,392,074	12.8
物件費	2,390,551	12.8
維持補修費	14,399	0.1
扶助費	3,010,880	16.2
補助費等	3,837,165	20.6
公債費	2,016,603	10.8
積立金	579,892	3.1
投資及び出資金・貸付金	0	0.0
繰出金	1,812,456	9.7
投資的経費	2,562,421	13.8
(うち普通建設事業費)	2,440,345	13.1
(うち災害復旧事業費)	122,076	0.7
合計	18,616,441	100.0

資料:令和4年度地方財政状況調査

選挙

■選挙管理委員

委員名	氏名	在職期間	
委員長	家 興 利 昭	平成25年3月31日～	(※1)
職務代理者	倉 本 健 吉	平成29年3月31日～	(※2)
委員	古 閑 慶 助	平成29年3月31日～	
委員	城 輝 臣	令和3年3月31日～	

(※1) 令和3年3月31日から委員長。

資料:選挙管理委員会事務局(令和6年3月31日現在)

(※2) 令和3年3月31日から職務代理者。

■ 選挙の状況

【投票区別永久選挙人名簿登録者数】

(単位：人)

投票区	男	女	合計	対象行政区名
第1投票区	822	948	1,770	町1区・町2区・北1区・北2区・東2区・西1区・西3区・塩塚
第2投票区	1,131	1,278	2,409	古神1区・古神2区・古神3区・西2区・東1区・東3区
第3投票区	382	454	836	分1区・分2区・分3区
第4投票区	419	438	857	古閑・神石・福岡・上町・東仲町・西仲町・下町・桜町・福原・馬場・豆札
第5投票区	389	407	796	古城1区・古城2区・古城3の1区・古城3の2区・古城4区・古城5の1区・古城5の2区・古城6区・古城7区
第6投票区	269	329	598	原口・上井手・下井手・中原・西井手・上西河原・下西河原・東下原・西下原・片隅
第7投票区	21	24	45	荻の草・舞谷
第8投票区	791	1,001	1,792	内牧1区・内牧3区・内牧4区・内牧5区・小里・茗ヶ原
第9投票区	334	371	705	南宮原・湯浦・西湯浦・西小園
第10投票区	7	12	19	深葉
第11投票区	786	930	1,716	内牧2区・成川・折戸・宇土・浜川
第12投票区	336	381	717	狩尾1区・狩尾2区・狩尾3区
第13投票区	839	935	1,774	永草・枳・赤水・車帰・跡ヶ瀬・的石
第14投票区	533	583	1,116	下西黒川・乙姫・黒川千丁
第15投票区	929	1,036	1,965	東黒川・坊中・南黒川・元黒川・北黒川・上西黒川
第16投票区	459	502	961	西町・竹原・蔵原
第17投票区	240	264	504	道尻・下役犬原・上役犬原
第18投票区	517	567	1,084	鷲の石・原の口・山田・小倉・西小倉・小池・黒流町・今町・下の原・新村・小野田町・本村
第19投票区	152	177	329	櫛木野・赤仁田・山崎・仁田水・中江・滝水
第20投票区	132	129	261	小園・小地野・笹倉
第21投票区	124	110	234	立塚・横堀・遊雀・中道
第22投票区	89	92	181	坂の上・大道
合計	9,701	10,968	20,669	

資料：選挙管理委員会事務局（令和6年3月1日現在）

福祉・保健・衛生

■ 保育園の状況

(単位:人)

園名	定員数	園児数	職員数	園名	定員数	園児数	職員数
坂梨保育園(※)	55	34	16	内牧保育園	110	102	30
乙姫保育園(※)	35	25	13	尾ヶ石保育園	30	18	10
山田保育園(※)	45	26	13	赤水保育園	60	50	17
波野保育園(※)	40	16	12	永草保育園	30	32	13
宮地保育園	100	98	25	りんどう保育園	80	79	23
合 計					585	480	172

(※)公立の保育園

資料:福祉課(令和6年4月1日現在)

■ 認定こども園の状況

(単位:人)

園名	利用定員数	園児数	職員数	園名	利用定員数	園児数	職員数
フェリーチェ・キッズ・ガーデン	35	9	16	黒川保育園	85	66	23
阿蘇中央幼稚園	130	104	29	古城保育園	50	41	15
合 計					300	220	83

資料:福祉課(令和6年4月1日現在)

■ 国民健康保険被保険世帯数と被保険者の推移

(単位:世帯・人)

年度	世帯数	被 保 険 者			
		一般被保険者		退職被保険者	合 計
		老人	若 人		
平成 17年度	6,452	4,017	8,138	1,612	13,767
30年度	4,167	3,108	3,718	10	6,836
令和 元年度	4,049	3,110	3,387	1	6,498
2年度	4,031	3,169	3,235	0	6,404
3年度	3,961	3,125	3,093	0	6,218
4年度	3,824	2,950	2,963	0	5,913

資料:ほけん課(各年度3月31日現在)

■ 国民健康保険給付の推移

(単位:件・円)

年度		療 養 諸 費			その他の保険給付			高額療養費
		療養給付費	療養費等	合 計	出産育児一時金	葬祭費	合 計	
平成 17年度	件 数	116,317	1,244	117,561	40	256	296	2,590
	費用額	2,673,515,345	11,225,231	2,684,740,576	—	—	—	—
	保険者負担額	1,950,131,237	8,155,911	1,958,287,148	12,000,000	7,680,000	19,680,000	239,807,847
30年度	件 数	117,537	2,058	119,595	30	33	63	4,525
	費用額	2,780,580,494	16,818,606	2,797,399,100	—	—	—	—
	保険者負担額	2,016,781,188	12,490,902	2,029,272,090	12,139,320	700,000	12,839,320	307,370,367
令和 元年度	件 数	114,287	1,890	116,177	17	39	56	4,872
	費用額	2,727,954,886	14,934,927	2,742,889,813	—	—	—	—
	保険者負担額	1,983,447,050	10,902,875	1,994,349,925	7,120,202	780,000	7,900,202	303,411,997
2年度	件 数	106,238	1,502	107,740	15	46	61	5,285
	費用額	2,782,994,481	12,821,448	2,795,815,929	—	—	—	—
	保険者負担額	2,028,165,188	9,384,855	2,037,550,043	6,268,000	920,000	7,188,000	322,861,298
3年度	件 数	109,465	1,636	111,101	19	44	63	5,209
	費用額	2,834,939,629	12,681,227	2,847,620,856	—	—	—	—
	保険者負担額	2,081,387,799	9,378,619	2,090,766,418	7,953,600	880,000	8,833,600	327,818,331
4年度	件数	106,050	1,633	107,683	14	33	47	5,182
	費用額	2,777,990,527	12,690,625	2,790,681,152	—	—	—	—
	保険者負担額	2,045,437,670	9,339,040	2,054,776,710	5,481,720	660,000	6,141,720	313,534,467

資料:ほけん課(各年度3月31日現在)

■がん検診者の推移

(単位:人・%)

年度	胃がん			子宮がん			乳がん			大腸がん		
	対象者	受診者	受診率	対象者	受診者	受診率	対象者	受診者	受診率	対象者	受診者	受診率
平成 17年度	5,821	2,027	34.8	4,513	1,810	40.1	4,263	2,286	53.6	5,586	2,265	40.5
令和元年度	10,199	1,274	12.5	6,350	2,001	31.5	5,897	2,725	46.2	10,199	2,510	24.6
2年度	9,959	1,326	13.3	6,172	2,066	33.5	5,768	2,680	46.5	9,959	2,552	25.6
3年度	9,820	1,294	13.2	6,004	2,002	33.3	5,672	2,487	43.8	9,820	2,582	26.3
4年度	9,396	1,228	13.1	6,012	1,925	32.0	5,351	2,432	45.4	9,396	2,482	26.4
5年度	9,244	1,205	13.0	5,954	1,872	31.4	5,261	2,562	48.7	9,244	2,501	27.1

注)令和元年～「今後の我が国におけるがん検診事業評価の在り方について」における市町村事業におけるがん検診の対象者を用いて算出 資料:健康増進課

■高齢者人口(65歳以上)の推移

(単位:人・%)

年次	男	女	合計	割合
平成 17年	3,389	5,138	8,527	28.3
令和 2年	4,150	5,702	9,852	38.2
3年	4,212	5,709	9,921	39.1
4年	4,213	5,685	9,898	39.6
5年	4,161	5,637	9,798	39.7
6年	4,167	5,589	9,756	40.1

資料:市民課(各年3月31日現在)

■後期高齢者医療制度被保険者数

(単位:人)

年度	被保険者数
平成 20年度	5,053
30年度	5,529
令和 元年度	5,509
2年度	5,461
3年度	5,421
4年度	5,432

資料:ほけん課

■後期高齢者医療費の推移

(単位:件・円)

年度		医療給付費					医療費支給費	合計
		入院(食事含)	入院外	歯科	調剤	訪問看護		
平成20年度	件数	6,824	66,537	6,326	45,636	10	1,132	126,465
	費用額	2,780,650,068	1,117,193,070	101,171,930	674,448,890	498,250	12,410,767	4,686,372,975
30年度	件数	7,881	82,090	11,793	58,152	68	1,634	161,618
	費用額	3,780,277,883	1,374,173,465	163,393,520	820,987,353	7,399,940	15,658,456	6,161,890,617
令和元年度	件数	7,567	80,790	12,071	57,043	111	1,500	159,082
	費用額	3,827,836,759	1,351,832,088	165,647,958	971,742,668	7,768,500	12,338,426	6,337,166,399
2年度	件数	7,151	75,574	10,849	54,772	167	1,101	149,614
	費用額	3,632,246,041	1,272,083,590	158,915,962	936,869,014	11,646,520	12,678,603	6,024,439,730
3年度	件数	7,103	76,069	11,376	56,026	213	1,327	152,114
	費用額	3,668,477,322	1,288,451,050	181,940,780	967,129,962	21,131,740	12,689,981	6,139,820,835
4年度	件数	6,534	76,634	11,750	55,598	217	1,214	151,947
	費用額	3,481,795,492	1,368,636,397	178,859,370	832,413,038	18,255,180	10,886,653	5,890,846,130

資料:ほけん課

■国民年金被保険者の推移

(単位:人)

年度		第1号被保険者	第3号被保険者	任意加入者	合計
平成	17年度	5,045	1,296	53	6,394
令和	元年度	2,621	793	20	3,434
	2年度	2,501	739	24	3,264
	3年度	2,461	695	29	3,185
	4年度	2,353	644	20	3,017
	5年度	2,281	622	12	2,915

資料:ほけん課

■生活保護世帯数と人員の推移

(単位:世帯・人)

年度		世帯数	人員
平成	17年度	101	129
令和	元年度	153	170
	2年度	140	163
	3年度	138	160
	4年度	139	157
	5年度	128	143

資料:福祉課(令和6年3月31日)

■ごみ収集処理の推移

(単位:t・%)

年度		未来館(※)	阿蘇市	割合
平成	17年度	20,424	9,399	46.0
令和	元年度	17,968	8,993	50.1
	2年度	17,049	8,545	50.1
	3年度	16,791	8,394	50.0
	4年度	16,900	8,454	50.0
	5年度	16,672	8,424	50.5

(※)大阿蘇環境センターのこと 資料:市民課(令和6年3月31日現在)

■要介護(要支援)認定者数

年度		被保険者 総数	要支援1	要支援2	要介護1	要介護2	要介護3	要介護4	要介護5	総数
平成	17年度	8,613	296	(※)	645	228	196	135	116	1,616
令和	元年度	9,817	190	262	533	529	310	207	96	2,127
	2年度	9,882	192	255	499	534	334	236	93	2,143
	3年度	9,866	188	264	501	517	365	235	87	2,157
	4年度	9,766	176	273	522	538	352	201	94	2,156
	5年度	9,739	176	278	483	534	382	219	103	2,175

(※)平成18年度に制度改正が実施され、「要支援2」の区分が新設された。(要介護1から分化) 資料:ほけん課(各年度末現在)

■介護保険サービス受給者の状況

年度		居宅サービス	地域密着型	施設サービス	総計
平成	17年度	10,631	-	3,504	14,135
令和	元年度	14,249	3,473	3,694	21,416
	2年度	13,839	3,336	3,727	20,902
	3年度	14,630	3,406	3,802	21,838
	4年度	14,516	3,467	3,592	21,575
	5年度	14,705	3,443	3,553	21,701

資料:ほけん課(各年度末現在)

産業・経済・労働

■産業別就業者数の推移

(単位:人)

年次	第1次産業		第2次産業		第3次産業		分類不能の産業	合計		
平成	7年	3,413	21.5%	3,732	23.5%	8,728	54.9%	15	0.1%	15,888
	12年	2,910	19.0%	3,604	23.5%	8,798	57.5%	1	0.0%	15,313
	17年	2,738	18.8%	3,067	21.1%	8,749	60.1%	10	0.1%	14,564
	22年	2,397	17.2%	3,065	22.0%	8,363	60.1%	96	0.7%	13,921
	27年	2,402	17.8%	2,987	22.1%	8,080	59.8%	47	0.3%	13,516
令和	2年	2,368	18.6%	2,842	22.4%	7,373	58.0%	132	1.0%	12,715

資料:国勢調査

■産業別総生産額の推移

(単位:千円)

年度	第1次産業	第2次産業	第3次産業	小計	輸入品に課せられる税・関税	(控除)総資本形成に係る消費税	総生産額
平成 17年度	5,820,438	26,409,767	60,606,752	92,836,957	—	408,259	93,245,216
29年度	7,795,445	52,245,363	58,303,118	118,343,926	1,871,147	1,234,367	118,980,707
30年度	7,601,873	41,145,682	57,616,162	106,363,717	1,797,473	1,171,409	106,989,781
令和 元年度	7,796,000	44,115,000	63,975,000	115,886,000	2,016,000	1,310,000	116,591,000
2年度	7,459,000	32,553,000	56,136,000	96,148,000	1,709,000	997,000	96,861,000
3年度	6,929,000	66,978,000	55,559,000	129,466,000	2,684,000	1,292,000	130,858,000

(※)総生産額=小計+輸入品に課せられる税・関税-(控除)総資本形成に係る消費税

資料:市町村民経済計算報告書

■市民所得の推移

(単位:千円)

年度	市民所得	1人当たり市民所得
平成 17年度	61,120,479	2,062
29年度	63,630,866	2,427
30年度	65,592,050	2,533
令和 元年度	66,700,000	2,630
2年度	58,090,000	2,330
3年度	67,532,000	2,762

資料:市町村民経済計算報告書

■農家の推移

(単位:戸・人)

年次	総農家	販売農家		自給的農家	農家人口・農家世帯員数(総数)	農家人口・農家世帯員数(販売農家)	農業就業人口(総数)	農業就業人口(販売農家)
		専業農家	兼業農家					
平成 7年	2,793	471	2,053	269	12,719	11,746	4,136	3,960
12年	2,634	476	1,843	315	11,629	10,549	—	3,743
17年	2,504	528	1,557	419	—	9,000	—	3,405
22年	1,887	446	874	567	—	5,333	—	2,179
27年	1,742	471	757	514	—	4,547	—	1,881
令和 2年	1,375	—	976	399	—	3,238	—	1,377

(注1)調査年によって集計方法が異なる。

資料:農林業センサス

(注2)平成22年(2010年)は、集落営農組合を1経営体として調査。それにより、前回は農家の定義に該当した集落営農参加世帯で今回非農家となった世帯があるため、結果的に総農家数が前回よりも大幅に減少しているように見える。

■経営耕地面積の推移

(単位:a)

年次	総面積	田	畑	樹園地
平成 7年	554,335	432,800	116,587	4,948
12年	552,102	432,231	112,885	6,986
17年	698,495	409,720	285,733	3,042
22年	648,295	385,586	258,267	4,442
27年	705,271	426,563	275,147	3,561
令和 2年	683,232	483,542	198,843	847

資料:農林業センサス

■畜産の推移

(単位:頭・羽・群)

年次	乳用牛		肉用牛		馬		豚		採卵鶏		ブロイラー		みつばち	
	飼養戸数	飼養頭数	飼養戸数	飼養頭数	飼養戸数	飼養頭数	飼養戸数	飼養頭数	飼養戸数	飼養羽数	飼養戸数	飼養羽数	飼養戸数	群数
平成 30年	19	2,898	266	11,909	40	211	12	37,756	2	1,952	4	213,000	2	20
令和 元年	16	2,945	263	11,487	38	234	13	38,752	1	800	4	250,000	5	29
2年	17	3,396	253	11,491	37	225	12	42,607	1	900	5	251,600	4	37
3年	16	3,790	251	11,569	42	220	11	40,878	1	900	5	332,000	5	32
4年	16	4,084	243	11,370	42	210	11	38,751	2	1,150	4	240,000	6	45
5年	14	4,221	245	11,355	43	224	10	38,616	2	1,400	4	250,000	7	41

資料: 熊本県畜産統計

■事業所・企業の推移

(単位:所・人)

年次	事業所数			従業者数		
	民営	国・地方 公共団体等	合計	民営	国・地方 公共団体等	合計
平成 18年	1,377	117	1,494	10,958	1,517	12,475
21年	1,423	89	1,512	11,650	1,472	13,122
※1 24年	1,354	—	1,354	11,188	—	11,188
※1 28年	1,284	—	1,284	10,742	—	10,742
※2 30年	1,342	65	1,407	—	—	—
令和 3年	1,264	65	1,329	11,009	1,380	12,389

(※1)平成24年・28年は民間事業所のみを対象とした調査である。

(※2)平成30年は外観把握調査の結果のみ記載。

資料: 事業所・企業統計調査(～平成18年)、経済センサス

■商業の推移

(単位:店・人・万円)

年次	商店数	従業者数	年間商品販売額
平成 16年	435	2,025	3,076,338
19年	393	2,012	3,035,884
24年	346	1,964	3,166,000
26年	311	1,664	3,779,100
28年	291	1,619	4,041,800
令和 3年	280	1,540	3,973,800

資料: 商業統計調査、経済センサス

■製造業(従業者4人以上の事業所)の推移

(単位:所・人・万円)

年次	事業所数	従業者数	製造品出荷額等
平成 17年	55	1,678	5,468,932
29年	35	2,067	9,787,693
30年	36	2,058	10,015,617
令和 元年	37	2,230	8,871,917
2年	36	2,165	9,025,715
3年	34	2,096	8,018,501

資料: 工業統計調査、経済センサス

観光

■観光の推移

【観光客入り込み数の推移】

(単位:人)

年次		日帰客	宿泊客	総入込客
平成	17年	4,112,158	770,064	4,882,222
令和	元年	4,044,240	606,611	4,650,851
	2年	3,072,319	226,450	3,298,769
	3年	3,408,885	241,566	3,650,451
	4年	4,374,872	391,911	4,766,783
	5年	5,904,272	621,432	6,525,704

資料:観光課(観光統計)

【宿泊施設種類別利用状況の推移】

(単位:人)

年次	ホテル・旅館	ビジネスホテル	民宿	ペンション	ユースホステル・社会教育施設	公共宿泊施設	キャンプ場	その他	合計
	平成 17年	499,719	8,320	20,215	27,943	83,836	74,623	20,076	35,332
令和	宿泊施設(ホテル・旅館・ビジネスホテル・民宿・ペンション等)				社会教育施設	公共宿泊施設	キャンプ場	合計	
	元年	502,838				92,375	1,805	9,593	606,611
	2年	202,658				15,828	886	7,078	226,450
	3年	214,180				18,101	81	9,204	241,566
	4年	348,217				32,185	421	11,088	391,911
5年	544,170				64,729	997	11,536	621,432	

※平成30年度より観光統計の方法が変わり、過去3年間で宿泊が平均1万人以上の施設が対象となり、宿泊施設等については推計値

※社会教育施設(青年の家)公共宿泊施設(やすらぎ交流館)キャンプ場(古代の里、坊中野営場)については実数値

運輸

■自動車保有台数の推移

(単位:台)

年次	普通貨物	普通バス	普通乗用	小型貨物	小型乗用	小型貨物三輪	小型乗用三輪	特種車	合計
平成 17年	696	101	3,562	1,702	6,782	2	—	399	13,244
令和元年	654	78	4,156	1,047	4,830	2	—	351	11,118
2年	680	74	4,197	1,015	4,699	2	—	350	11,017
3年	694	62	4,227	1,007	4,623	2	—	345	10,960
4年	681	57	4,263	1,011	4,458	2	—	347	10,819
5年	677	56	4,249	991	4,332	2	—	347	10,654

資料:熊本県総務部税務課(各年4月1日現在)

■軽自動車保有台数の推移

(単位:台)

年次	原動機付自転車				軽自動車						小型特殊自動車		小型二輪	合計
	第一種	第二種乙	第二種甲	ミニカー	軽二輪	軽三輪	軽四輪貨物		軽四輪乗用		農耕用等	その他		
							自家用	営業用	自家用	営業用				
平成17年	1,904	104	70	4	234	1	5,015	34	5,141	1	2,319	88	308	15,223
31年	958	63	145	39	284	0	4,655	53	7,727	1	2,001	190	455	16,571
令和2年	919	63	148	33	290	0	4,715	55	7,674	0	2,003	197	448	16,545
3年	864	64	169	33	293	0	4,670	57	7,533	0	2,045	211	462	16,401
4年	832	66	183	42	324	0	4,709	64	7,436	0	2,103	235	491	16,485
5年	805	66	193	40	335	0	4,841	56	7,459	0	2,128	262	512	16,697

資料:税務課(各年4月1日現在)

土木

■道路の状況

(単位:本・m・%)

	国道 (国管理)	国道 (県管理)	県道	市道			
				1級	2級	その他	合計
路線数	1	2	20	28	32	977	1,037
延長	33,534.7	27,210	155,764	73,457.3	73,308.8	591,127.0	737,893.1
改良済延長	33,534.7	27,210	129,985	66,930.8	53,448.5	322,944.5	443,373.8
改良率	100.00%	100.00%	83.45%	91.12%	72.91%	54.63%	60.09%
舗装済延長	33,534.7	27,210	155,707	69,924.9	72,727.6	458,798.4	601,450.9
舗装率	100.00%	100.00%	99.96%	95.19%	99.21%	77.61%	81.51%

資料: 国土交通省九州地方整備局熊本河川国道事務所阿蘇国道維持出張所(令和6年4月1日現在)
 熊本県阿蘇地域振興局土木部維持管理調整課(令和6年4月1日現在)
 建設課(令和6年4月1日現在)※注…市道の路線数は、1級、2級及びその他において重複がある。

■橋梁の状況

(単位:本・m)

	1級	2級	その他	合計
橋梁数	68	59	374	501
延長	745.7	747.1	3,095.9	4,588.7

資料: 建設課(令和6年4月1日現在)

■河川の状況

(単位:本)

	1級河川	準用河川	普通河川	合計(うち砂防河川)
河川数	0	15	163	178 (42)

資料: 建設課(令和6年4月1日現在)

■市営住宅の管理戸数

(単位:戸)

構造	木造平屋建	簡易耐火平屋建	簡易耐火2階建	RC	合計
戸数	116	456	56	204	832

資料: 住環境課(令和6年4月1日現在)

■団地別管理戸数

(単位:戸)

団地名	池尻団地	万五郎団地	南古神団地	笠園団地	駒立団地	石塚団地	西古神団地
戸数	60	2	36	8	12	105	44
	神楽田団地	東古神団地	木村団地	竹林団地	番出団地	小里団地	新橋団地
	20	7	40	8	19	64	15
	下り山団地	坊中南団地	上鶴団地	乙姫上団地	乙姫団地	枳団地	赤水団地
	90	36	16	3	28	16	12
	新小里団地	赤水西団地	役犬原団地	役犬原北団地	赤水駅前団地	道尻団地	狩尾団地
	79	21	10	6	8	10	10
	改良住宅	大道団地	北古神団地				合計
	8	15	24				832

資料: 住環境課(令和6年4月1日現在)

■水道の推移

【一の宮地区】

(単位: m³/日・人・%)

年次	現在施設能力		現在給水人口		普及率	
	上水道	簡易水道	上水道	簡易水道	上水道	簡易水道
平成 17年	5,100	954	6,792	3,265	98.4	95.7
令和 3年	5,470	954	6,157	2,169	94.0	93.3
4年	5,470	954	6,065	2,135	93.3	93.4
5年	5,470	954	6,167	2,042	95.2	93.4

【阿蘇地区】

(注)簡易水道における()は、深葉飲料水供給施設を意味する。

年次	現在施設能力		現在給水人口		普及率	
	上水道	簡易水道	上水道	簡易水道	上水道	簡易水道
平成 17年	14,000	1,947 (12.5)	11,687	4,366 (39)	97.8	91.0
令和 3年	8,654.5	384.5 (12.5)	12,821	522 (21)	96.6	98.7
4年	8,654.5	384.5 (12.5)	12,657	505 (20)	96.5	98.6
5年	8,654.5	384.5 (12.5)	12,596	510 (19)	97.0	98.6

【波野地区】

年次	現在施設能力		現在給水人口		普及率	
	上水道	簡易水道	上水道	簡易水道	上水道	簡易水道
平成 17年	—	580	—	1,695	—	94.2
令和 3年	581	—	1,244	—	97.4	—
4年	581	—	1,183	—	97.0	—
5年	581	—	1,157	—	97.1	—

資料: 上下水道課(各年3月31日現在)

■下水道の推移

(単位: 人・戸)

年度	整備人口			整備戸数			総人口 普及率
	整備人口	水洗化人口	普及率	整備戸数	水洗化戸数	普及率	
平成 17年度	4,718	3,668	77.7	2,184	1,533	70.2	15.6
令和 元年度	6,332	4,949	78.2	2,936	2,259	76.9	24.2
2年度	6,608	5,119	77.5	2,994	2,428	81.1	26.0
3年度	6,592	5,162	78.3	3,023	2,472	81.8	26.4
4年度	6,589	5,178	78.6	3,052	2,506	82.1	26.7
5年度	6,570	5,222	79.5	3,090	2,525	81.7	27.0

(注)総人口普及率…市の総人口(各年3月31日現在)からの普及率

資料: 上下水道課(令和6年4月1日現在)

消防

■消防の状況

【団員の状況】

(単位: 人)

	団 長	副団長	分団長	副分団長	部 長	班 長	団 員	合 計
定 員	1	3	12	12	28	72	652	780
実 員	1	3	12	12	28	71	627	754

資料: 防災情報課(令和6年4月1日現在)

【消防設備の配備状況】

(単位: 台・基)

	ポンプ車	小型動力ポンプ付 積載車	小型動力ポンプ付 軽積載車	消 防 水 利		
				防火水槽	公設消火栓	合 計
配備数	3	54	17	390	535	925

資料: 防災情報課(令和6年4月1日現在)

【阿蘇市消防団の分団区域】

分団名	区域	
第 1分団	1 部	町1区、町2区、塩塚、北1区、北2区
第 2分団	1 部	東1区、東2区、東3区、分1区、分2区、分3区
第 3分団	1 部	福原、桜町、下町、豆札、馬場
第 4分団	1 部	古城1区、古城2区、古城3の1区、古城3の2区、古城4区
第 5分団	1 部	東下原、片隅、原口、上井手、下井手
第 6分団	1 部	檜木野、赤仁田、滝水、中江、仁田水、山崎
第 7分団	1 部	小園、小地野、笹倉
第 8分団	1 部	鷺の石、原の口、山田、小倉、西小倉、茗ヶ原
第 9分団	1 部	道尻、上役犬原、下役犬原
	3 部	東黒川、坊中、北黒川
	5 部	下西黒川、乙姫、黒川千丁
第 10分団	1 部	永草、枳
第 11分団	1 部	狩尾1区、狩尾2区、狩尾3区
第 12分団	1 部	内牧2区、内牧3区、内牧4区、小里
	3 部	南宮原、湯浦、西湯浦、西小園、深葉

資料：防災情報課（令和6年4月1日現在）

【火災状況の推移】

（単位：件・棟）

年次	火災件数					焼損棟数					焼損面積		
	建物火災	林野火災	車両火災	その他の火災	合計	全焼	半焼	部分焼	ぼや	合計	建物(m ²)	林野(a)	その他(a)
平成 17年	16	3	6	1	26	16	1	9	6	32	2,286	53	—
30年	5	7	2	5	19	4	0	8	0	12	1,430	1,576	—
令和 元年	8	1	5	5	19	3	2	6	4	15	719	45	—
2年	11	6	3	3	23	12	1	5	7	25	2,223	1,447	—
3年	8	10	5	8	31	6	0	3	2	11	697	4,085	—
4年	4	5	1	8	18	5	0	6	2	13	796	3,935	—

（単位：世帯・人・千円）

年次	り災世帯				り災者数	損害額							死者	負傷者
	全損	半損	小損	合計		建物火災			林野火災	車両火災	その他の火災	合計		
						建築物	収容物	小計						
平成 17年	8	0	5	13	40	60,259	29,846	90,105	1,012	1,093	40,480	132,690	0	1
30年	3	0	2	5	—	14,409	9,058	23,467	27	134	750	24,378	0	2
令和 元年	1	0	1	2	—	7,876	6,646	14,522	32	1,576	866	16,996	0	0
2年	7	0	5	12	—	46,525	16,354	62,879	233	2,196	205	65,513	1	1
3年	3	0	2	5	—	12,841	3,287	16,128	4,399	7,636	1,968	30,131	0	2
4年	3	0	9	12	—	33,117	11,008	44,125	810	92	427	45,454	1	4

資料：阿蘇広域行政事務組合消防本部

【救助出場状況の推移】

(単位:件)

年次	火災	交通事故	水難事故	風水害等 自然災害	機械によ る事故	ガス及び 酸欠事故	建物等に よる事故	爆発事 故	その他	山岳	合計
平成 17年	20	19	0	0	0	0	0	0	14	0	53
30年	6	7	1	0	2	1	0	0	7	0	24
令和 元年	10	13	1	0	1	0	0	0	7	0	32
2年	11	6	0	0	1	0	0	0	3	0	21
3年	6	16	0	0	0	0	0	0	3	0	25
4年	5	10	0	0	2	0	0	0	5	0	22

資料:阿蘇広域行政事務組合消防本部

【救急出場件数・搬送人員の推移】

(単位:件・人)

年次	火災	自然 災害	水難	交通 事故	労働 災害	運動 競技	一般 負傷	加害	自損 行為	急病	その他	合計	
平成 17年	出場件数	2	1	1	196	13	9	185	6	16	623	230	1,282
	搬送人員	2	1	1	212	13	10	171	5	11	575	226	1,227
30年	出場件数	2	0	1	141	14	14	189	5	12	817	239	1,434
	搬送人員	3	0	1	142	14	14	178	6	8	733	232	1,331
令和 元年	出場件数	2	0	1	146	13	19	177	1	10	794	228	1,391
	搬送人員	1	0	0	141	10	17	162	1	6	715	225	1,278
2年	出場件数	1	0	0	107	13	7	179	3	11	737	228	1,286
	搬送人員	1	0	0	96	11	7	162	3	4	657	225	1,166
3年	出場件数	1	0	0	129	14	9	182	1	11	711	261	1,319
	搬送人員	1	0	0	117	13	9	169	1	6	647	257	1,220
4年	出場件数	3	0	0	125	9	5	243	3	15	858	241	1,502
	搬送人員	2	0	0	114	8	5	230	3	10	745	238	1,355

資料:阿蘇広域行政事務組合消防本部

教育・文化

■教育長・教育委員

	氏 名	在 職 期 間
教育長	坂 梨 光 一	令和3年4月1日～
委員	池 部 眞 智 子	平成30年4月1日～
委員	上 村 健 雄	令和3年4月1日～
委員	岩 下 哲 郎	令和3年5月1日～
委員	今 村 聡	令和6年4月1日～

資料:教育課(令和6年5月1日現在)

■小・中学校

(単位:校・学級・人)

	学校数	学級数	児童・生徒数	教員数	職員数
小学校	5	64	1,137	112	28
中学校	3	29	570	65	17
合計	8	93	1,707	177	45

資料:教育課(令和6年5月1日現在)

■小・中学校の状況

(単位:学級・人)

学校名	学級数	一学級当り 児童・生徒数	児童・生徒数			合計	教員数	職員数
			男	女				
一の宮小学校	22 (9)	28.2	219	199	418 (52)	40	10	
阿蘇小学校	13 (4)	23.7	119	116	235 (22)	22	6	
阿蘇西小学校	7 (1)	19.0	60	59	119 (5)	15	2	
内牧小学校	17 (5)	24.5	190	136	326 (32)	27	9	
波野小学校	5 (2)	11.3	16	23	39 (5)	8	1	
一の宮中学校	11 (4)	25.6	104	89	193 (14)	20	9	
阿蘇中学校	14 (5)	36.9	184	172	356 (24)	32	7	
波野中学校	4 (1)	6.3	11	10	21 (2)	13	1	
合計	93 (31)		903	804	1,707 (156)	177	45	

(注)()は特別支援学級数及び在籍児童・生徒数(うち数)

資料:教育課(令和6年5月1日現在)



一の宮小学校



阿蘇小学校



阿蘇西小学校



内牧小学校



波野小学校



一の宮中学校



阿蘇中学校



波野中学校

■図書館の利用状況の推移

(単位:冊・人)

年度			蔵書数	利用者数	貸出し冊数	1日当たり貸出し冊数
一の宮図書館	平成	17年度	41,599	17,150	28,042	102
		令和	元年度	51,101	9,997	45,643
		2年度	51,587	9,536	47,758	183
		3年度	50,621	9,804	52,728	192
		4年度	51,342	8,855	48,122	174
		5年度	51,711	9,474	51,344	186
阿蘇図書館	平成	17年度	75,256	19,728	91,292	320
		令和	元年度	88,523	20,474	78,628
		2年度	93,569	17,676	76,672	294
		3年度	87,780	16,896	81,139	271
		4年度	89,244	15,506	76,762	253
		5年度	88,675	15,286	78,866	287

資料:一の宮図書館・阿蘇図書館

■指定文化財

【国指定9件】

番号	種別	名称	所在地	指定年月日	員数	備考
1	重要文化財(建造物)	あそじんじゃ いちのしんでん・にのしんでん・さんのしんでん・阿蘇神社(一の神殿・二の神殿・三の神殿・楼門・神 ろうもん・しんこうもん・かんぎよもん 幸門・還御門)	阿蘇市一の宮町宮地	H19.6.18	6棟	附棟札2枚1組
2	重要文化財(工芸品)	たちめいらいくにとし えいにんごねんさんがつついたち 太刀 銘 来国俊 永仁五年三月一日	阿蘇市一の宮町宮地	S6.12.14	1口	所在不明
3	重要文化財(工芸品)	ぼたんつくりたんと 牡丹造短刀	阿蘇市一の宮町宮地	M39.4.14	1口	所在不明
4	重要工芸品(工芸品)	たち めいながみつ 太刀 銘 長光	阿蘇市一の宮町宮地	M42.9.21	1口	所在不明
5	重要文化財(書跡)	こんしこんでいはんにやしんぎょうごならいんしんかん 紺紙金泥般若心経後奈良院宸翰	阿蘇市黒川	M39.4.14	1巻	附従三位惟豊添状
6	重要文化財(書跡)	しほんぼくしょぶつしやりわたしじょう 紙本墨書仏舎利渡状	阿蘇市黒川	T3.4.17	1通	征西將軍懷良御筆
7	重要無形民俗文化財(芸能)	あそののこうさいじ 阿蘇の農耕祭事	阿蘇市一の宮町宮地(阿蘇神社) 阿蘇市一の宮町手野(国造神社) 阿蘇市役犬原(霜神社)	S57.1.14		阿蘇の農耕祭事保存会・上役犬原・下役犬原・竹原
8	名勝及び天然記念物	こめづかおよびくさせんりがりはま 米塚及び草千里ヶ浜	(米塚) 阿蘇市乙姫、永草 (草千里ヶ浜) 阿蘇市赤水、乙姫、永草 阿蘇郡南阿蘇村大字長野、中松	H25.3.27		世界文化遺産登録推進事業に伴う阿蘇市・南阿蘇村共同申請
9	史跡	ぶんごかいどう 豊後街道	阿蘇市車帰、的石、狩尾、一の宮町 坂梨、産山村大字大利、大字山鹿	H25.7.10 H26.10.6 (追加指定)		二重峠石畳、的石御茶屋、滝室坂石畳 世界文化遺産登録推進事業に伴う阿蘇市・産山村共同申請 ※産山村区間弁天坂・境ノ松坂

【国選定1件】

番号	種別	名称	所在地	指定年月日	員数	備考
1	重要文化的景観	あそのぶんかてきけいかん あそきたがいらんざんおよびちゅうおうかこ 阿蘇の文化的景観 阿蘇北外輪山及び中央火口丘 うきやうぐんのそうげんけいかん 群の草原景観	阿蘇市一の宮町宮地、一の宮町坂梨、一の宮町北坂梨、一の宮町三野、一の宮町手野、一の宮町中通、一の宮町狹の草、湯浦、西湯浦、西小園、山田、小倉、車帰、狩尾、跡ヶ瀬、的石及び波野大字小地野の各一部	H29.10.13 R3.3.26 (追加指定) R5.3.20 (追加指定)		世界文化遺産登録推進事業に伴う阿蘇郡市共同申請

【国選択2件】

番号	種別	名称	所在地	指定年月日	員数	備考
5	国選択無形民俗文化財	あそのおたうえ 阿蘇の御田植	阿蘇市一の宮町宮地	S45.6.8		阿蘇神社氏子会
6	国選択無形民俗文化財	なかえのいわとかがら 中江の岩戸神楽	阿蘇市波野大字中江	S50.12.8		中江岩戸神楽保存会

【県指定18件】

番号	種別	名称	所在地	指定年月日	員数	備考
1	重要文化財(絵画)	けんぼんちゃしよくあみださんぞんらいごうず 絹本着色阿弥陀三尊来迎図	阿蘇市黒川	S38.4.25	1幅	
2	重要文化財(彫刻)	さいがんでんじそうぼうのぶつぞう 西蔵殿寺僧房の仏像 もくぞうあみだによらいざぞう ①木造阿弥陀如来坐像 もくぞうだいこくてんはんかぞう ②木造大黒天半跏像 こんどうせいいたんじょうしやくあぶつりゅうぞう ③金銅製誕生釈迦仏立像	阿蘇市黒川	S38.4.25	3軀	
3	重要文化財(彫刻)	さいがんでんじさんじょうほんどうのぶつぞう 西蔵殿寺山上本堂の仏像 もくぞうじゅういちめんかんのなりゅうぞう(ほんぞん) ①木造十一面観音立像(本尊) もくぞうじゅういちめんかんのなりゅうぞう(まえだち) ②木造十一面観音立像(前立) もくぞうびしゃもんでんりゅうぞう ③木造毘沙門天立像 もくぞうふどうみょうおうりゅうぞう ④木造不動明王立像	阿蘇市黒川	S38.4.25	4軀	
4	重要文化財(彫刻)	もくぞうじゅういちめんかんのんざぞう 木造十一面観音坐像	阿蘇市黒川	S38.4.25	1軀	
5	重要文化財(工芸品)	たんとうめいぶんおもてくとき 短刀銘文表国時	阿蘇市一の宮町宮地	S34.9.3	1口	
6	重要文化財(考古資料)	ながめづかふんしゆつどひん 長目塚古墳出土品	阿蘇市一の宮町宮地	H31.3.26	9種451点	附残欠一括
7	重要無形民俗文化財	あそのうしまい(みやじ) 阿蘇の牛舞(宮地)	阿蘇市一の宮町宮地	S36.11.21		分区公民館
8	重要無形民俗文化財	おぎのくさのひょうたんつき 荻の草の瓢箪つき	阿蘇市一の宮町荻の草	S36.11.21		
9	重要無形民俗文化財	あそのとらまい(なるかわ) 阿蘇の虎舞(成川)	阿蘇市内牧	S36.11.21		
10	重要無形民俗文化財	あそのとらまい(たかわら) 阿蘇の虎舞(竹原)	阿蘇市竹原	S61.1.14		阿蘇の虎舞竹原保存会
11	重要無形民俗文化財	あそのとらまい(くらばる) 阿蘇の虎舞(蔵原)	阿蘇市蔵原	S61.1.14		阿蘇の虎舞蔵原保存会
12	重要無形民俗文化財	あそのとらまい(かりお) 阿蘇の虎舞(狩尾)	阿蘇市狩尾	S61.1.14		阿蘇の虎舞狩尾保存会
13	重要無形民俗文化財	あそのとらまい(おりど) 阿蘇の虎舞(折戸)	阿蘇市三久保	S61.1.14		阿蘇の虎舞折戸保存会
14	重要無形民俗文化財	あそのとらまい(ながくさ) 阿蘇の虎舞(永草)	阿蘇市永草	S61.1.14		阿蘇の虎舞永草保存会
15	重要無形民俗文化財	なみのそんなかえのいわとかがら 波野村中江の岩戸神楽	阿蘇市波野大字中江	S36.11.21		中江岩戸神楽保存会
16	記念物(史跡)	なかどおりこふんぐん 中通古墳群	阿蘇市一の宮町中通	S34.12.8		
17	記念物(史跡)	かみのおくらこふん 上御倉古墳	阿蘇市一の宮町手野	S34.12.8		「かみみくらこふん」ともいう
18	記念物(史跡)	しものおくらこふん 下御倉古墳	阿蘇市一の宮町手野	S34.12.8		「しもみくらこふん」ともいう

【市指定100件】

番号	種別	名称	所在地	指定年月日	員数	備考
1	有形文化財(建造物)	てんじんばし(めがねばし) 天神橋(めがね橋)	阿蘇市一の宮町坂梨	S52.1.22	1基	
2	有形文化財(建造物)	おごもりのろくじぞう 尾籠の六地藏	阿蘇市一の宮町手野	S53.9.17	1基	
3	有形文化財(建造物)	こくぞうじんじや(ほんでん・はいでん) 国造神社(本殿・拝殿)	阿蘇市一の宮町手野	H16.3.9	2棟	
4	有形文化財(建造物)	ごうちようこんりゅうほうきょういんとう(さいがんでんじ) 豪潮建立宝篋印塔(西蔵殿寺)	阿蘇市黒川	H9.3.17	1基	
5	有形文化財(建造物)	ごうちようこんりゅうほうきょういんとう(まつのけ) 豪潮建立宝篋印塔(松野家)	阿蘇市黒川	H9.3.17	1基	
6	有形文化財(建造物)	おぎじんじや 荻神社	阿蘇市波野大字中江	S62.9.1	2棟	
7	有形文化財(建造物)	ごりょうはちまんじや 御領八幡社	阿蘇市波野大字赤仁田	S62.9.1	2棟	
8	有形文化財(建造物)	ほういばん 方位盤	阿蘇市波野大字中江	S62.9.1	1基	
9	有形文化財(建造物)	ほうきょういんとう 宝篋印塔	阿蘇市波野大字滝水	S62.9.1	1基	
10	有形文化財(絵画)	しものかりず 下野狩図	阿蘇市一の宮町宮地	H19.3.28	3幅	

番号	種別	名称	所在地	指定年月日	員数	備考
11	有形文化財(彫刻)	せりゆうじのじゅういちめんかんのんぞう 青龍寺の十一面観音像	阿蘇市一の宮町宮地	S52.1.22	1 軀	
12	有形文化財(彫刻)	しんこうじのほんぞん 真光寺の本尊	阿蘇市一の宮町中通	S52.1.22	1 軀	
13	有形文化財(彫刻)	もくじきしょうにんこやすかんのんぞう 木喰上人子安観音像	阿蘇市一の宮町坂梨	S52.12.16	1 軀	
14	有形文化財(彫刻)	えんのおづめせきぞう・おとこおに・おんなおにぞう 役小角石像・男鬼・女鬼像	阿蘇市黒川	H9.3.17	各1 軀	
15	有形文化財(工芸品)	どうぞうごっこしよ 銅造五鈷杵	阿蘇市黒川	S63.4.28	1 柄	
16	有形文化財(工芸品)	たんとう がっさん 短刀 月山	阿蘇市一の宮町宮地	H19.3.28	1 口	
17	有形文化財(工芸品)	わきざし かねおか 脇差 兼岡	阿蘇市一の宮町宮地	H19.3.28	1 口	
18	有形文化財(工芸品)	かたな ふじわらのくにひら 刀 藤原国平	阿蘇市一の宮町宮地	H19.3.28	1 口	
19	有形文化財(工芸品)	こうりきたかながぼうのうたち 高力高長奉納太刀	阿蘇市一の宮町宮地	H19.3.28	1 口	
20	有形文化財(工芸品)	わかさこくしゆさかいただなおぼうのうせつけん 若狭国主酒井忠直奉納石硯	阿蘇市一の宮町宮地	H19.3.28	1 面	
21	有形文化財(書跡)	こんしきんじはんによしんぎょう 紺紙金字般若心経	阿蘇市黒川	S63.4.28	1 卷	
22	有形文化財(書跡)	さいじほつけきょう 細字法華経	阿蘇市黒川	S63.4.28	1 卷	
23	有形文化財(古文書)	さいがんでんじもんじよ 西巖殿寺文書	阿蘇市黒川	S58. 2. 1	22 卷 408 通	
24	有形文化財(古文書)	あそけもんじよ 阿蘇家文書	阿蘇市一の宮町宮地	H19.3.28	64 通	
25	有形文化財(古文書)	あそじんじやもんじよ 阿蘇神社文書	阿蘇市一の宮町宮地	H19.3.28	9 通	
26	有形文化財(考古資料)	ひらいこふんしゆつどひん 平井古墳出土品	阿蘇市一の宮町宮地	H19.3.28	一式	
27	有形文化財(考古資料)	むかえびらこふんしゆつどひん 迎平古墳出土品	阿蘇市一の宮町宮地	H19.3.28	一式	
28	有形文化財(歴史資料)	さかなししょうがっこうほぞんきょうかしよ 坂梨小学校保存教科書	阿蘇市一の宮町宮地	H17.1.25	191 冊	
29	有形民俗文化財	ししがしら(おおたぐろけ) 獅子頭(大田黒家)	阿蘇市山田	S59.12.16	1 頭	
30	有形民俗文化財	ししがしら(おのけ) 獅子頭(小野家)	阿蘇市山田	S59.12.16	1 頭	
31	有形民俗文化財	ししがしら(こだまけ) 獅子頭(児玉家)	阿蘇市山田	S59.12.16	1 頭	
32	無形文化財(民俗)	こがのどらまい 古閑の虎舞	阿蘇市一の宮町坂梨	H17.1.25		古閑の虎舞保存会
33	無形文化財(民俗)	おくらのどらまい 小倉の虎舞	阿蘇市小倉	H27.11.25		小倉虎舞保存会
34	無形文化財(民俗)	あそのうしまい(ながさ) 阿蘇の牛舞(永草)	阿蘇市永草	S54.8.1		永草牛舞保存会
35	無形文化財(民俗)	よこぼりのいわとかぐら 横堀の岩戸神楽	阿蘇市波野大字波野	S56.9.1		横堀岩戸神楽保存会
36	記念物(史跡)	こかみのもり 古神の森	阿蘇市一の宮町宮地	S52.1.22		
37	記念物(史跡)	むかえびらこふんぐん(ななつづか) 迎平古墳群(七ツ塚)	阿蘇市一の宮町手野	S52.1.22		
38	記念物(史跡)	じょうとがたによこあなこふんぐん 城戸が谷横穴古墳群	阿蘇市一の宮町手野	S52.1.22		
39	記念物(史跡)	はつちようづか(やぶ) 八丁塚(藪)	阿蘇市一の宮町宮地	S52.1.22		
40	記念物(史跡)	さかなしてながかいしよあと 坂梨手永会所跡	阿蘇市一の宮町坂梨	S52.1.22		
41	記念物(史跡)	ひがしでのこふんぐん 東手野古墳群	阿蘇市一の宮町手野	S52.1.22		
42	記念物(史跡)	そのだたむらせいたんち 園田太邑生誕地	阿蘇市一の宮町中坂梨	S52.1.22		
43	記念物(史跡)	じゅうりにぎあとといしたたみ 十二里木跡と石畳	阿蘇市一の宮町宮地	S54.9.18		
44	記念物(史跡)	じゅうさんりぎあと 十三里木跡	阿蘇市一の宮町坂梨	S54.9.18		
45	記念物(史跡)	めくらんきょうのいたび めくらんきょうの板碑	阿蘇市一の宮町中通	S54.9.18		
46	記念物(史跡)	しもやまにしせつかんぐん 下山西石棺群	阿蘇市乙姫	S61.12.24	4 基	
47	記念物(史跡)	まめふだいせき 豆礼遺跡	阿蘇市波野大字小園	S62.9.1		
48	記念物(史跡)	こうじばるいせき 靴原遺跡	阿蘇市波野大字小園	S62.9.1		
49	記念物(史跡)	まつぎまいせき 松崎遺跡	阿蘇市波野大字小園	S62.9.1		
50	記念物(史跡)	ちやうすづかこふん 茶臼塚古墳	阿蘇市波野大字小園	S62.9.1		

番号	種別	名称	所在地	指定年月日	員数	備考
51	記念物(史跡)	でんせつしょうちののいけ 伝説小池野の池	阿蘇市波野大字小地野	S62.9.1		
52	記念物(史跡)	でんせつみくつのいけ 伝説御沓の池	阿蘇市波野大字波野	S62.9.1		
53	記念物(史跡)	すぎたにのとう 杉谷の塔	阿蘇市波野大字櫛木野	S62.9.1		
54	記念物(史跡)	なみのがはらけっせんじょうあと 波野ヶ原決戦場跡	阿蘇市波野大字滝水	S62.9.1		
55	記念物(史跡)	てんしょうせんらんのあと 天正戦乱の跡	阿蘇市波野大字赤仁田	S62.9.1		
56	記念物(史跡)	さんきんこうたいどう(しょうちの) 参勤交代道(小地野)	阿蘇市波野大字小地野	S62.9.1		
57	記念物(史跡)	さんきんこうたいどういしだみ(さくら) 参勤交代道石畳(笹倉)	阿蘇市波野大字小地野	S62.9.1		
58	記念物(史跡)	じゅうごりづか 十五里塚	阿蘇市波野大字小地野	S62.9.1		
59	記念物(史跡)	じゅうよんりづかあと 十四里塚跡	阿蘇市波野大字小地野	S62.9.1		
60	記念物(史跡)	ごろんぼくあと 御論木跡	阿蘇市波野大字滝水	S62.9.1		
61	記念物(史跡)	きつしょうじあと 吉祥寺跡	阿蘇市波野大字波野	S62.9.1		
62	記念物(史跡)	ふるやしきあと 古屋敷跡	阿蘇市波野大字波野	S62.9.1		
63	記念物(史跡)	せいのんのえきほうだいあと 西南役砲台跡	阿蘇市波野大字小地野	S62.9.1		
64	記念物(史跡)	しょうふくざんとうこうじあと 正福山東光寺跡	阿蘇市波野大字小地野	S62.9.1		
65	記念物(史跡)	ちやわかしばあと 茶沸場跡	阿蘇市波野大字小地野	S62.9.1		
66	記念物(史跡)	かきのはか カキの墓	阿蘇市波野大字小地野	S62.4.20		
67	記念物(史跡)	こうしんとう 庚申塔	阿蘇市波野大字中江	S62.4.20		
68	記念物(史跡)	いちぞくのはか 一族の墓	阿蘇市波野大字波野	S62.4.20		
69	記念物(史跡)	ちじのとう(なかえ) 知事の塔(中江)	阿蘇市波野大字中江	S62.9.1	1基	
70	記念物(史跡)	ちじのとう(なみの) 知事の塔(波野)	阿蘇市波野大字波野	S62.9.1	1基	
71	記念物(史跡)	ちじのとう(あかにた) 知事の塔(赤仁田)	阿蘇市波野大字赤仁田	S62.9.1	1基	
72	記念物(史跡)	ちじのとう(しょうちの) 知事の塔(小地野)	阿蘇市波野大字小地野	S62.9.1	1基	
73	記念物(史跡)	ちじのとう(さくら) 知事の塔(笹倉)	阿蘇市波野大字小地野	S62.9.1	1基	
74	記念物(史跡)	しこくはちじゅうはちしやうはいどう 四国八十八力所選擇堂	阿蘇市波野大字波野	S62.9.1		
75	記念物(名勝)	すずらんのじせいち すずらんの自生地	阿蘇市波野大字波野	S62.4.20		
76	記念物(名勝)	おぎだけのてんぼう 萩岳の展望	阿蘇市波野大字中江	S62.4.20		
77	天然記念物(樹木)	じょうどまきのこうやまき 浄土寺牧のゴウヤマキ	阿蘇市一の宮町坂梨	H14.10.2	1本	
78	天然記念物(樹木)	うぶじんじやのすぎ 産神社の杉	阿蘇市狩尾	S52.1.20	1本	
79	天然記念物(樹木)	ちようぜんぼうのいちよう 長善坊の公孫樹	阿蘇市黒川	S52.1.20	1本	
80	天然記念物(樹木)	さんのみやのいちよう 三の宮の公孫樹	阿蘇市今町	S52.1.20	1本	
81	天然記念物(樹木)	さいがんでんじのいちよう 西厳殿寺の公孫樹	阿蘇市黒川	S52.1.20	1本	
82	天然記念物(樹木)	さいがんでんじのあそひ 西厳殿寺の阿蘇檜	阿蘇市黒川	S52.1.20	1本	
83	天然記念物(樹木)	みややまもとみやのかし 宮山元宮の檜	阿蘇市赤水	S52.1.20	1本	
84	天然記念物(樹木)	みややまもとみやのけやき 宮山元宮の樺	阿蘇市赤水	S52.1.20	1本	
85	天然記念物(樹木)	さいがんでんじのしい 西厳殿寺の椎	阿蘇市黒川	S52.1.20	1本	
86	天然記念物(樹木)	わたなべけのむくろじ 渡辺家の無串子	阿蘇市狩尾	S52.1.20	1本	
87	天然記念物(樹木)	こいとけのこうやまき 小糸家の高野槇	阿蘇市石的	S52.1.20	1本	
88	天然記念物(樹木)	きらけのかやのき 吉良家の榎の木	阿蘇市狩尾	S52.1.20	1本	
89	天然記念物(樹木)	やまだはちまんぐうのいちよう 山田八幡宮の公孫樹	阿蘇市山田	S52.1.20	1本	
90	天然記念物(樹木)	みようぎょうじのいちよう 明行寺の公孫樹	阿蘇市小里	S52.1.20	1本	

番号	種別	名称	所在地	指定年月日	員数	備考
91	天然記念物(樹木)	みょうぎょうじのしだれざくら 明行寺の枝垂桜	阿蘇市小里	S52.1.20	1本	
92	天然記念物(樹木)	みょうぎょうじのさんしゅゆ 明行寺の山茶葉	阿蘇市小里	S52.1.20	1本	
93	天然記念物(樹木)	うちのまきすがわらじんじやのたぶのき 内牧菅原神社の榎	阿蘇市内牧	S52.1.20	1本	
94	天然記念物(樹木)	うまのじょうさんのすぎ 右馬允さんの杉	阿蘇市小里	S52.1.20	1本	
95	天然記念物(樹木)	ごおうさんのすぎ 護王さんの杉	阿蘇市西町	S57.12.27	1本	
96	天然記念物(樹木)	おどりやまじんじやのいっぼんすぎ 踊山神社の一本杉	阿蘇市蔵原	S57.12.27	1本	
97	天然記念物(樹木)	さんきんこうたいどうのひのき 参勤交代道の檜	阿蘇市車帰	S63.4.28	1本	
98	天然記念物(樹木)	ちちのき 乳の木	阿蘇市波野大字櫛木野	S62.9.1	1本	
99	天然記念物(樹木)	こうしんとうかやのき 庚申塔権の木	阿蘇市波野大字波野	S62.4.20	1本	

資料:教育課(令和6年4月1日現在)

その他

■主要官公庁等一覧

	機関名	郵便番号	住所	電話番号
防衛省	自衛隊熊本地方協力本部阿蘇地域事務所	869-2612	阿蘇市一の宮町宮地4546-3	0967-22-4575
法務省	熊本地方法務局阿蘇大津支局	869-1234	菊池郡大津町引水710-5	096-293-2272
	熊本地方検察庁阿蘇支部・阿蘇区検察庁	869-2612	阿蘇市一の宮町宮地2471	0967-22-0136
財務省	熊本国税局阿蘇税務署	869-2693	阿蘇市一の宮町宮地1944	0967-22-0551
文部科学省	(独)国立青少年教育振興機構 国立阿蘇青少年交流の家	869-2692	阿蘇市一の宮町宮地6029-1	0967-22-0811
厚生労働省	熊本労働局ハローワーク阿蘇	869-2612	阿蘇市一の宮町宮地2318-3	0967-22-8609
農林水産省	九州森林管理局熊本森林管理署菊池森林事務所	861-1682	菊池市大字重味3374-1	0968-27-1000
国土交通省	福岡管区気象台 火山監視・情報センター 阿蘇山火山防災連絡事務所	869-2695	阿蘇市一の宮町宮地504-1	0967-22-3312
	九州地方整備局熊本河川国道事務所阿蘇国道維持出張所	869-2612	阿蘇市一の宮町宮地2628	0967-22-0631
	九州地方整備局 阿蘇砂防事務所	861-8019	熊本市東区下南部1丁目4番73号	096-213-7570
環境省	九州地方環境事務所阿蘇くじゅう国立公園管理事務所	869-2225	阿蘇市黒川1180	0967-34-0254
	阿蘇草原保全活動センター・草原学習館	869-2307	阿蘇市小里656	0967-32-0100
裁判所	熊本地方裁判所阿蘇支部	869-2612	阿蘇市一の宮町宮地2476-1	0967-22-0063
	熊本家庭裁判所阿蘇支部	869-2612	阿蘇市一の宮町宮地2476-1	0967-22-0063
	阿蘇簡易裁判所	869-2612	阿蘇市一の宮町宮地2476-1	0967-22-0063
熊本県	阿蘇地域振興局	869-2612	阿蘇市一の宮町宮地2402	0967-22-1110
	総務部総務振興課	869-2612	阿蘇市一の宮町宮地2402	0967-22-1110
	保健福祉環境部総務福祉課	869-2612	阿蘇市一の宮町宮地2402	0967-24-9030
	保健福祉環境部衛生環境課	869-2612	阿蘇市一の宮町宮地2402	0967-24-9035
	保健福祉環境部保健予防課	869-2612	阿蘇市一の宮町宮地2402	0967-34-9036
	阿蘇保健所	869-2612	阿蘇市一の宮町宮地2402	0967-24-9030
	阿蘇福祉事務所	869-2612	阿蘇市一の宮町宮地2402	0967-24-9034
	農林部農業普及・振興課	869-2612	阿蘇市一の宮町宮地2402	0967-22-1115
	農林部農地整備課	869-2612	阿蘇市一の宮町宮地2402	0967-22-1116
	農林部林務課	869-2612	阿蘇市一の宮町宮地2402	0967-22-2312
	農林部山地災害対策課	869-2612	阿蘇市一の宮町宮地2402	0967-22-1117
	土木部維持管理調整課	869-2612	阿蘇市一の宮町宮地2402	0967-22-1119
	土木部用地課	869-2612	阿蘇市一の宮町宮地2402	0967-22-0261
	土木部工務課	869-2612	阿蘇市一の宮町宮地2402	0967-22-0491
	阿蘇教育事務所	869-2612	阿蘇市一の宮町宮地2402	0967-22-5544
	阿蘇家畜保健衛生所	869-2612	阿蘇市一の宮町宮地2639-1	0967-22-0041
	農業研究センター高原農業研究所	869-2612	阿蘇市一の宮町宮地5896-2	0967-22-1212
	熊本県立農業大学校阿蘇校舎	869-2304	阿蘇市西湯浦1454	0967-32-1231
	熊本県農業研究センター草地畜産研究所	869-2304	阿蘇市西湯浦1454	0967-32-1231

	機 関 名	郵便番号	住 所	電話番号	
阿蘇市	阿蘇市役所	869-2695	阿蘇市一の宮町宮地504-1	0967-22-3111	
	総務部総務課	869-2695	阿蘇市一の宮町宮地504-1	0967-22-3111	
	総務部企画財政課	869-2695	阿蘇市一の宮町宮地504-1	0967-22-3204	
	総務部防災情報課	869-2695	阿蘇市一の宮町宮地504-1	0967-22-3232	
	阿蘇山上事務所	869-2225	阿蘇市黒川 無番地	0967-34-1668	
	総務部防災情報課情報管理室	869-2695	阿蘇市一の宮町宮地504-1	0967-22-3253	
	総務部税務課	869-2695	阿蘇市一の宮町宮地504-1	0967-22-3148	
	総務部内牧支所	869-2301	阿蘇市内牧1111-3	0967-32-1111	
	総務部波野支所	869-2806	阿蘇市波野大字波野2703	0967-24-2001	
	市民部市民課	869-2695	阿蘇市一の宮町宮地504-1	0967-22-3135	
	市民部人権啓発課	869-2695	阿蘇市一の宮町宮地504-1	0967-22-3206	
	コミュニティセンター	869-2221	阿蘇市役犬原324-1	0967-34-1242	
	カルデラASO	869-2613	阿蘇市一の宮町中通300-1	0967-22-4192	
	市民部福祉課・福祉事務所	869-2695	阿蘇市一の宮町宮地504-1	0967-22-3167	
	生活相談センター(消費生活センター)	869-2695	阿蘇市一の宮町宮地504-1	0967-22-3364	
	子育て支援センター	869-2226	阿蘇市乙姫1594-3	0967-32-3843	
	市民部ほけん課	869-2695	阿蘇市一の宮町宮地504-1	0967-22-3145	
	市民部健康増進課	869-2695	阿蘇市一の宮町宮地504-1	0967-22-5088	
	一の宮保健センター(子育て世代包括支援センター)	869-2695	阿蘇市一の宮町宮地504-1	0967-22-5088	
	経済部農政課	869-2695	阿蘇市一の宮町宮地504-1	0967-22-3274	
	経済部観光課	869-2695	阿蘇市一の宮町宮地504-1	0967-22-3174	
	経済部まちづくり課	869-2695	阿蘇市一の宮町宮地504-1	0967-22-3318	
	土木部建設課	869-2695	阿蘇市一の宮町宮地504-1	0967-22-3187	
	土木部住環境課	869-2695	阿蘇市一の宮町宮地504-1	0967-22-3169	
	土木部上下水道課	869-2695	阿蘇市一の宮町宮地504-1	0967-22-3196	
	会計課	869-2695	阿蘇市一の宮町宮地504-1	0967-22-3284	
	教育委員会教育部教育課	869-2695	阿蘇市一の宮町宮地504-1	0967-22-3229	
	阿蘇学校給食センター	869-2225	阿蘇市黒川881-4	0967-24-6670	
	波野学校給食センター	869-2806	阿蘇市波野大字波野3748	0967-24-2408	
	一の宮図書館	869-2612	阿蘇市一の宮町宮地2383	0967-22-2916	
	阿蘇図書館	869-2301	阿蘇市内牧976-2	0967-32-0067	
	監査委員事務局	869-2695	阿蘇市一の宮町宮地504-1	0967-22-3240	
	農業委員会事務局	869-2695	阿蘇市一の宮町宮地504-1	0967-22-3254	
	選挙管理委員会事務局	869-2695	阿蘇市一の宮町宮地504-1	0967-22-3239	
	議会事務局	869-2695	阿蘇市一の宮町宮地504-1	0967-22-3279	
	阿蘇医療センター	869-2225	阿蘇市黒川1266	0967-34-0311	
	波野診療所	869-2806	阿蘇市波野大字波野2703	0967-24-2203	
	広域行政 事務組合 他	阿蘇広域行政事務組合総務課	869-2236	阿蘇市跡ヶ瀬177	0967-24-5111
		環境衛生課(未来館)	869-2236	阿蘇市跡ヶ瀬177	0967-24-5353
		衛生処理センター(蘇水館)	869-2232	阿蘇市赤水266	0967-35-0746
特別養護老人ホーム阿蘇みやま荘		869-2225	阿蘇市黒川1365	0967-34-0848	
阿蘇中部斎場		869-2612	阿蘇市一の宮町宮地4556-18	0967-22-0092	
阿蘇地域振興デザインセンター		869-2612	阿蘇市一の宮町宮地4607-1	0967-22-4801	
阿蘇市社会福祉協議会		869-2301	阿蘇市内牧976-2	0967-32-1127	

	機 関 名	郵便番号	住 所	電話番号
警察機関	阿蘇警察署	869-2225	阿蘇市黒川1306-1	0967-35-5110
	内牧交番	869-2301	阿蘇市内牧1071-10	0967-32-0352
	波野駐在所	869-2801	阿蘇市波野大字小地野1058-2	0967-24-2121
	坊中駐在所	869-2225	阿蘇市黒川1295-1	0967-34-0227
	赤水駐在所	869-2232	阿蘇市赤水685-21	0967-35-0250
	一の宮駐在所	869-2612	阿蘇市一の宮町宮地2198-1	0967-22-7110
	阿蘇山上警備派出所	869-2225	阿蘇市黒川808	0967-34-1772
消防機関	阿蘇広域行政事務組合消防本部	869-2225	阿蘇市黒川1423-1	0967-34-0024
	火災・災害・休日・救急当番医の問い合わせ	869-2225	阿蘇市黒川1423-1	0967-34-0099
	産山波野分駐所	869-2801	阿蘇市波野大字小地野1111-2	0967-24-2766
高等学校	熊本県立阿蘇中央高等学校 阿蘇校舎	869-2612	阿蘇市一の宮町宮地2460	0967-22-0070
	熊本県立阿蘇中央高等学校 清峰校舎	869-2612	阿蘇市一の宮町宮地4131	0967-22-0045
中学校	阿蘇市立一の宮中学校	869-2612	阿蘇市一の宮町宮地1669-2	0967-22-0201
	阿蘇市立阿蘇中学校	869-2301	阿蘇市内牧609	0967-32-0076
	阿蘇市立波野中学校	869-2806	阿蘇市波野大字波野3748	0967-24-2031
小学校	阿蘇市立一の宮小学校	869-2612	阿蘇市一の宮町宮地1680	0967-22-0113
	阿蘇市立阿蘇小学校	869-2225	阿蘇市黒川1234-1	0967-34-0017
	阿蘇市立阿蘇西小学校	869-2235	阿蘇市的石1494	0967-35-0812
	阿蘇市立内牧小学校	869-2301	阿蘇市内牧1376	0967-32-0010
	阿蘇市立波野小学校	869-2806	阿蘇市波野大字波野3742-1	0967-24-2032
保育園	阿蘇市立坂梨保育園	869-2611	阿蘇市一の宮町坂梨3010-1	0967-22-0435
	阿蘇市立乙姫保育園	869-2226	阿蘇市乙姫127-5	0967-32-0315
	阿蘇市立山田保育園	869-2314	阿蘇市小野田1418	0967-32-0794
	阿蘇市立波野保育園	869-2803	阿蘇市波野大字波野3742-1	0967-24-2800
	(私立)宮地保育園	869-2612	阿蘇市一の宮町宮地2393-1	0967-22-2444
	(私立)りんどう保育園	869-2612	阿蘇市一の宮町宮地3249	0967-22-4539
	(私立)内牧保育園	869-2301	阿蘇市内牧169	0967-32-0354
	(私立)熊本YMCA尾ヶ石保育園	869-2235	阿蘇市狩尾1798	0967-32-0213
	(私立)熊本YMCA赤水保育園	869-2232	阿蘇市赤水846-56	0967-35-0024
	(私立)熊本YMCA永草保育園	869-2231	阿蘇市永草2905	0967-32-0810
認定こども園	(私立)古城保育園	869-2601	阿蘇市一の宮町手野1030	0967-22-0380
	(私立)フェリーチェ・キッズ・ガーデン	869-2613	阿蘇市一の宮町中通302-5	0967-22-0089
	(私立)阿蘇中央幼稚園	869-2225	阿蘇市黒川758	0967-32-3643
	(私立)熊本YMCA黒川保育園	869-2225	阿蘇市黒川1708-1	0967-34-0402

令和6年4月1日現在

緑いきづく火の神の里



阿蘇市イメージキャラクター
「あか牛くん」

令和6年発行版 阿蘇市統計資料

令和6年5月発行

編集・発行 阿蘇市総務部企画財政課企画調整係
〒869-2695
熊本県阿蘇市一の宮町宮地504番地1
TEL: 0967-22-3204(直通)
FAX: 0967-22-4577
URL: <https://www.city.aso.kumamoto.jp/>